

# STATISTIK PERTANIAN DAN PANGAN 2019





# PENGANTAR

*Assalamualaikum Wr. Wb.*

Dengan memanjatkan puji syukur kehadirat Tuhan YME yang telah memberikan limpahan rahmat-Nya sehingga dapat tersusun buku STATISTIK PERTANIAN DAN PANGAN KABUPATEN REMBANG TAHUN 2019 yang berisikan informasi umum perkembangan sektor pangan, pertanian, peternakan dan perkebunan di Kabupaten Rembang sepanjang tahun 2019 secara lengkap, akurat serta mudah diakses baik jenis maupun wilayahnya.

Selanjutnya buku statistik ini diharapkan dapat memberikan gambaran dan informasi yang jelas bagi masyarakat serta berguna bagi para konsumen data baik pemerintah maupun swasta sebagai bahan perencanaan dan evaluasi pembangunan di sektor pangan, pertanian, peternakan dan perkebunan di Kabupaten Rembang.

Kami sadar, bahwa buku ini masih terdapat banyak kekurangan, oleh karena itu kritik dan saran yang bersifat membangun sangat kami harapkan demi penyempurnaan pada penerbitan selanjutnya.

*Wassalamualaikum Wr. Wb.*

Rembang, Agustus 2020

**KEPALA DINAS PERTANIAN DAN PANGAN  
KABUPATEN REMBANG**



**Ir. SURATMIN, MM.**

Pembina Utama Muda

NIP. 19601015 198603 1 010

## DAFTAR ISI

Halaman Cover	i
Kata Pengantar	ii
Daftar Isi	iii
Daftar Diagram	
Daftar Grafik	
Daftar Tabel	
<b>BAB I PENDAHULUAN</b>	
A. Latar Belakang	2
B. Tujuan	2
C. Tujuan dan Sasaran Dinas Pertanian dan Pangan	3
D. Struktur Organisasi	4
<b>BAB II ISI</b>	
A. Kondisi umum	6
B. Tanaman Pangan	27
C. Hortikultura Sayur	37
D. Hortikultura Buah	49
E. Biofarmaka	73
F. Peternakan	82
G. Perkebunan	100
H. Sarana dan Prasarana Pertanian	112
I. Ketahanan Pangan	120
<b>BAB III PENUTUP</b>	131

## DAFTAR DIAGRAM

Diagram		Hal.
1	Luas wilayah Kabupaten berdasarkan penggunaan lahan	7
2	Produksi padi Kabupaten Rembang	28
3	Produksi Bawang Merah Tahun 2015 – 2019 di Kabupaten Rembang	38

## DAFTAR GRAFIK

Grafik		Hal.
I	Curah Hujan Perkecamatan di Kabupaten Rembang Tahun 2019	9
2	Banyaknya hari hujan perkecamatan di Kabupaten Rembang	10
3	Luas panen mangga perkecamatan di Kabupaten Rembang	49
4	Populasi sapi di Kabupaten Rembang	82
5	Perkembangan produksi tembakau di Kabupaten Rembang	100

## DAFTAR TABEL

Tabel		Hal.
I.1	Kecamatan, Luas Wilayah Dan Jumlah Desa Di Kabupaten Rembang	11
I.2	Jumlah Penduduk Di Kabupaten Rembang	12
I.3	Data Penggunaan Lahan Di Kabupaten Rembang Tahun 2018	13
I.4	Data Penggunaan Lahan Sawah	14
I.5	Data Penggunaan Lahan Bukan Sawah	15
I.6	Kelembagaan Pertanian Kabupaten Rembang	17
I.7	Jumlah Kelompok Tani Di Kabupaten Rembang	18
I.8	Data Penyuluh Pertanian Di Kabupaten Rembang	19
I.9	Data Kepegawaian Dinas Pertanian Dan Pangan	20
I.10	Banyaknya Hari Hujan Dan Curah Hujan	21
I.11	Banyaknya Hari Hujan (Hari)	22
I.12	Banyaknya Curah Hujan (Mm)	24
I.13	Jumlah Kartu Tani Di Kabupaten Rembang	26
II.1	Luas Panen, Produksi, Dan Produktivitas Padi Sawah	29
II.2	Luas Panen, Produksi, Dan Produktivitas Padi Gogo	30
II.3	Luas Panen, Produksi, Dan Produktivitas Jagung	31
II.4	Luas Panen, Produksi, Dan Produktivitas Kedelai	32
II.5	Luas Panen, Produksi, Dan Produktivitas Kacang Tanah	33
II.6	Luas Panen, Produksi, Dan Produktivitas Kacang Hijau	34
II.7	Luas Panen, Produksi, Dan Produktivitas Ubi Jalar	35

II.8	Luas Panen, Produksi, Dan Produktivitas Ubi Kayu	36
III.1	Luas Panen, Produksi, Dan Produktivitas Bawang Merah	39
III.2	Luas Panen, Produksi, Dan Produktivitas Kacang Panjang	40
III.3	Luas Panen, Produksi, Dan Produktivitas Lombok Besar	41
III.4	Luas Panen, Produksi, Dan Produktivitas Lombok Kecil	42
III.5	Luas Panen, Produksi, Dan Produktivitas Tomat	43
III.6	Luas Panen, Produksi, Dan Produktivitas Terong	44
III.7	Luas Panen, Produksi, Dan Produktivitas Kangkung	45
III.8	Luas Panen, Produksi, Dan Produktivitas Bayam	46
III.9	Luas Panen, Produksi, Dan Produktivitas Mentimun	47
III.10	Luas Panen, Produksi, Dan Produktivitas Petsai	48
IV.1	Luas Panen, Produksi, Dan Produktivitas Blewah	51
IV.2	Luas Panen, Produksi, Dan Produktivitas Melon	52
IV.3	Luas Panen, Produksi, Dan Produktivitas Semangka	53
IV.4	Luas Panen, Produksi, Dan Produktivitas Mangga	54
IV.5	Luas Panen, Produksi, Dan Produktivitas Rambutan	55
IV.6	Luas Panen, Produksi, Dan Produktivitas Durian	56
IV.7	Luas Panen, Produksi, Dan Produktivitas Jambu Biji	57
IV.8	Luas Panen, Produksi, Dan Produktivitas Jeruk	58
IV.9	Luas Panen, Produksi, Dan Produktivitas Sawo	59



IV.10	Luas Panen, Produksi, Dan Produktivitas Pepaya	60
IV.11	Luas Panen, Produksi, Dan Produktivitas Pisang	61
IV.12	Luas Panen, Produksi, Dan Produktivitas Nanas	62
IV.13	Luas Panen, Produksi, Dan Produktivitas Kedondong	63
IV.14	Luas Panen, Produksi, Dan Produktivitas Alpukat	64
IV.15	Luas Panen, Produksi, Dan Produktivitas Belimbing	65
IV.16	Luas Panen, Produksi, Dan Produktivitas Duku	66
IV.17	Luas Panen, Produksi, Dan Produktivitas Jambu air	67
IV.18	Luas Panen, Produksi, Dan Produktivitas Nangka	68
IV.19	Luas Panen, Produksi, Dan Produktivitas Sukun	69
IV.20	Luas Panen, Produksi, Dan Produktivitas Salak	70
IV.21	Luas Panen, Produksi, Dan Produktivitas Sirsak	71
IV.22	Luas Panen, Produksi, Dan Produktivitas Kawis	72
V.1	Luas Panen, Produksi, Dan Produktivitas Jahe	74
V.2	Luas Panen, Produksi, Dan Produktivitas Laos	75
V.3	Luas Panen, Produksi, Dan Produktivitas Kencur	76
V.4	Luas Panen, Produksi, Dan Produktivitas Kunyit	77
V.5	Luas Panen, Produksi, Dan Produktivitas Lempuyang	78
V.6	Luas Panen, Produksi, Dan Produktivitas Temulawak	79
V.7	Luas Panen, Produksi, Dan Produktivitas Temuireng	80
V.8	Luas Panen, Produksi, Dan Produktivitas Temukunci	81
VI.1	Populasi Ternak Sapi Potong	84
VI.2	Populasi Ternak Kuda	85

VI.3	Populasi Ternak Kambing	86
VI.4	Populasi Ternak Domba	87
VI.5	Populasi Ternak Kelinci	88
VI.6	Populasi Ternak Ayam Buras	89
VI.7	Populasi Ternak Ayam Ras Layer	90
VI.8	Populasi Ternak Broiler	91
VI.9	Populasi Ternak Itik	92
VI.10	Jumlah Pemilik Ternak Di Kabupaten Rembang	93
VI.11	Banyaknya Ternak Yang Dipotong Di Rph	95
VI.12	Banyaknya Ternak Yang Dipotong Diluar Rph	96
VI.13	Banyaknya Ternak Yang Dipotong Tidak Tercatat	97
VI.14	Produksi Daging	98
VI.15	Produksi Telur Dan Susu	99
VII.1	Luas Areal Panen, Produksi dan Jumlah Petani Kelapa	102
VII.2	Luas Areal Panen, Produksi dan Jumlah Petani Kapuk	103
VII.3	Luas Areal Panen, Produksi dan Jumlah Petani Cengkeh	104
VII.4	Luas Areal Panen, Produksi dan Jumlah Petani Jambu Mete	105
VII.5	Luas Areal Panen, Produksi dan Jumlah Petani Kopi	106
VII.6	Luas Areal Panen, Produksi dan Jumlah Petani Siwalan	107
VII.7	Luas Areal Panen, Produksi dan Jumlah PetaniWijen	108
VII.8	Luas Areal Panen, Produksi dan Jumlah Petani Tembakau	109
VII.9	Luas Areal Panen, Produksi dan Jumlah Petani Tebu (Kristal)	110

VII.10	Luas Areal Panen, Produksi dan Jumlah Petani Tebu (Tumbu)	111
VIII.1	Alat Mesin Penggilingan Padi Kabupaten Rembang	113
VIII.2	Alat Mesin Perontok/Pemipil Kabupaten Rembang	114
VIII.3	Alat Mesin Pengolah Lahan Kabupaten Rembang	115
VIII.4	Jumlah Embung Di Kabupaten Rembang	116
VIII.5	Jumlah Jaringan Irigasi Di Kabupaten Rembang	117
VIII.6	Jumlah Jalan Usaha Tani Di Kabupaten Rembang	118
VIII.7	Alokasi Pupuk Di Kabupaten Rembang	119
IX.1	Ketersediaan dan Kebutuhan Beras	121
IX.2	Ketersediaan dan Kebutuhan Jagung	122
IX.3	Ketersediaan dan Kebutuhan Ubi Kayu	123
IX.4	Ketersediaan dan Kebutuhan Ubi Jalar	124
IX.5	Ketersediaan dan Kebutuhan Kacang Tanah	125
IX.6	Ketersediaan dan Kebutuhan Kacang Hijau	126
IX.7	Ketersediaan dan Kebutuhan Kedelai	127
IX.8	Skor Pola Pangan Harapan Kabupaten Rembang	128
IX.9	Jumlah Kelompok Wanita Tani	129
IX.10	Jumlah Lumbung Pangan Di Kabupaten Rembang	130





# BAB I PENDAHULUAN





# BAB I

## PENDAHULUAN

### A. Latar Belakang

Dinas Pertanian dan Pangan Kabupaten Rembang merupakan perangkat daerah yang menyelenggarakan urusan pemerintahan bidang pertanian dan bidang pangan. Hal ini berdasarkan pada Peraturan Daerah Kabupaten Rembang Nomor 5 Tahun 2016 tentang Pembentukan dan Susunan Perangkat Daerah. Dalam penyelenggaraannya, Dinas Pertanian dan Pangan melakukan tahap perencanaan, pelaksanaan dan evaluasi.

Dalam kegiatan perencanaan, Dinas Pertanian dan Pangan akan memerlukan data-data pertanian dan pangan tahun sebelumnya sebagai acuan penyusunan kegiatan tahun direncanakan. Data-data pertanian dan pangan ini dihasilkan selama pelaksanaan kegiatan dan akan menjadi bahan evaluasi di akhir kegiatan. Data-data ini perlu disimpan, diolah, dan dikemas sehingga dapat digunakan sebagaimana fungsinya.

Oleh sebab itu, perlu disusun buku Statistik Pertanian dan Pangan Kabupaten Rembang untuk menyajikan data pertanian dan pangan Dinas Pertanian dan Pangan Kabupaten Rembang.

### B. Tujuan

Penyusunan buku Statistik Pertanian dan Pangan bertujuan untuk :

- 1) Menyajikan data pertanian dan pangan Dinas Pertanian dan Pangan Kabupaten Rembang tahun 2019
- 2) Menjadi bahan evaluasi kegiatan tahun 2019
- 3) Menjadi bahan acuan perencanaan kegiatan tahun 2020
- 4) Memberikan informasi terkait data pertanian dan pangan kepada masyarakat luas.

TUJUAN DAN SASARAN  
DINAS PERTANIAN DAN PANGAN  
KABUPATEN REMBANG

TUJUAN :

1. Membangun kemandirian ekonomi daerah pada sektor pertanian.
2. Meningkatkan ketahanan pangan masyarakat.
3. Meningkatkan kapasitas ekonomi rumah tangga berbasis pertanian

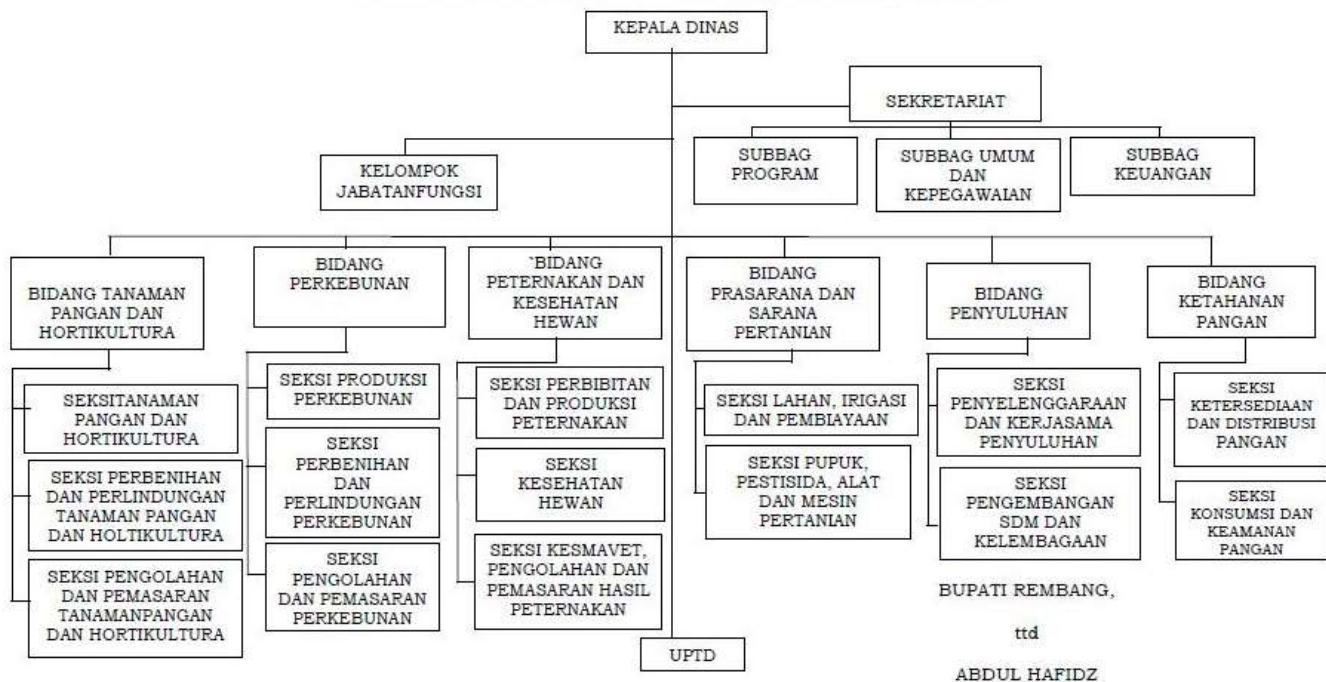
SASARAN :

1. Meningkatnya kinerja sektor pertanian terhadap PDRB.
2. Meningkatnya kemandirian dalam ketersediaan pangan, akses pangan, kelancaran distribusi pangan dan keamanan pangan.
3. Meningkatnya daya beli masyarakat serta kontribusi produksi hasil pertanian pada ekonomi rumah tangga.



# STRUKTUR ORGANISASI

## DINAS PERTANIAN DAN PANGAN KABUPATEN REMBANG







# **BAB II**

## **ISI**







## KONDISI UMUM

Kabupaten Rembang merupakan kabupaten di Provinsi Jawa Tengah yang berbatasan langsung dengan Provinsi Jawa Timur di sebelah timur. Sebelah utara berbatasan langsung dengan laut, sebelah selatan berbatasan dengan Kabupaten Blora, sedangkan sebelah Barat berbatasan dengan Kabupaten Pati.

Kabupaten Rembang memiliki 294 desa yang tersebar di 14 kecamatan. Luas total wilayahnya 1.014,8 km<sup>2</sup> yang dihuni oleh 638.190 orang penduduk. Luas wilayah per kecamatan disajikan dalam tabel 1.1, sedangkan jumlah penduduk Kabupaten Rembang disajikan dalam tabel 1.2.

Pertanian merupakan sektor unggulan di Kabupaten Rembang. Berdasarkan penggunaan lahannya wilayah Kabupaten Rembang terbagi menjadi lahan sawah, lahan bukan sawah dan lahan bukan pertanian. Diagram 1 menunjukkan persentase pembagian penggunaan lahannya.

Dua puluh Sembilan persen lahan di Kabupaten Rembang merupakan lahan sawah. Lahan sawah sendiri terbagi menjadi 8.969 ha sawah irigasi dan 20.676 ha termasuk sawah tadah hujan. Sawah irigasi merupakan sawah yang dikelola pengairannya dengan mengalirkan air dari bendungan, waduk ataupun sungai. Sedangkan sawah tadah hujan, pengairannya hanya mengandalkan air hujan.

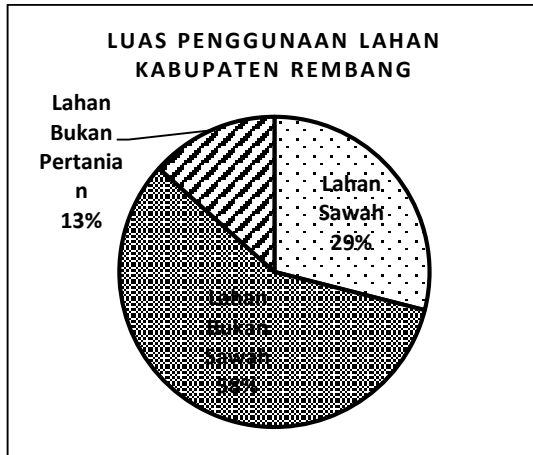


Diagram 1. Luas wilayah Kabupaten berdasarkan penggunaan lahan

Lahan bukan sawah memiliki persentase tertinggi yaitu mencapai 58% dari luas total wilayah Kabupaten Rembang. Lahan bukan sawah yang dimaksud disini adalah lahan pertanian diluar lahan sawah yaitu meliputi tegalan, perkebunan, hutan rakyat, lading/huma, pekarangan dan lahan yang sementara ini tidak diusahakan. Lahan bukan sawah biasanya ditanami komoditas pertanian yang tidak memerlukan banyak air, seperti mangga, pepaya, singkong dan biofarmaka.

Lahan bukan pertanian adalah lahan yang tidak diusahakan untuk pertanian. Di dalamnya termasuk perumahan penduduk, industri dan fasilitas umum. Luasnya hanya mencapai 13.563 ha atau 13% dari total luas wilayah Kabupaten Rembang.

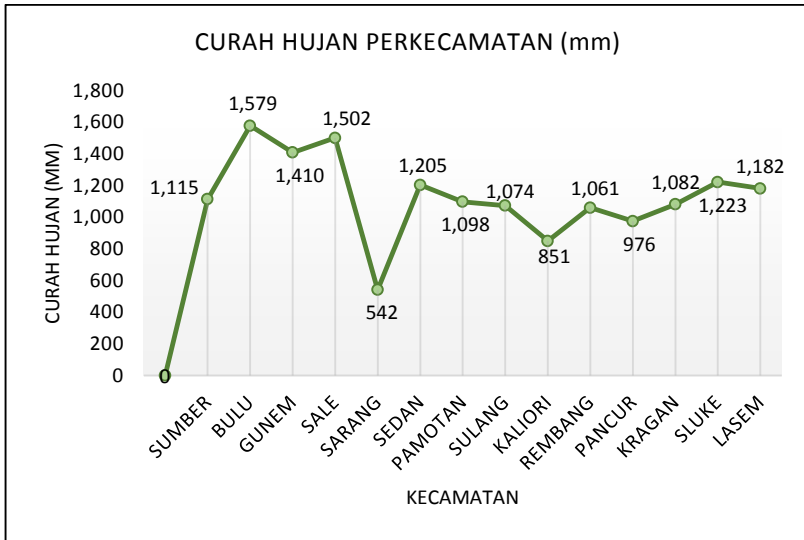
Dalam penyelenggaraan urusan pertanian dan pangan, Dinas Pertanian dan Pangan Kabupaten Rembang sangat erat berkoordinasi dengan kelembagaan bidang pertanian dan pangan yakni kelompok tani. Pada tahun 2019, jumlah kelompok tani di Kabupaten Rembang sebanyak 1.584 kelompok. Jumlah ini meningkat sebesar 25.42 % jika dibandingkan dengan jumlah kelompok tani pada tahun 2018 yang hanya sejumlah 1.263 kelompok.

Dalam melaksanakan tugasnya, Dinas Pertanian dan Pangan Kabupaten Rembang dibantu oleh 187 pegawai dan 114 penyuluh pertanian. Pegawai Dinas Pertanian dan Pangan Kabupaten Rembang terdiri dari 133 ASN, tenaga honorer 9 orang dan tenaga harian lepas sebanyak 45 orang.

Penyuluh pertanian berjumlah 51 orang, dibantu oleh THLT BPP sebanyak 63 orang. Penyuluh pertanian bertugas memberikan dorongan kepada petani agar mau mengubah cara berpikir, cara kerja dan cara hidup yang lebih sesuai dengan perkembangan zaman, perkembangan teknologi pertanian yang lebih maju. Selain penyuluh pertanian, Dinas Pertanian dan Pangan Kabupaten Rembang juga memiliki pegawai sebanyak 187 orang. Data kelompok tani, kepegawaian dan penyuluh pertanian tersaji dalam tabel 6 – 9.

Curah hujan adalah jumlah air yang jatuh pada periode tertentu. Rata-rata curah hujan di Indonesia berkisar antara 2.000-3.000 mm per tahun. Kabupaten Rembang memiliki curah hujan yang cukup rendah. Rata-rata curah hujan pada tahun 2019 sebesar 1.135,71 mm. Hal ini menyebabkan Kabupaten Rembang termasuk daerah kering dan hanya komoditas tertentu saja yang dapat tumbuh optimal.

Curah hujan tertinggi di Kabupaten Rembang terjadi di Kecamatan Bulu yaitu sebesar 1.579 mm, sedangkan curah hujan terendah pada Kecamatan Sarang sebesar 542 mm. Sebaran curah hujan perkecamatan di Kabupaten Rembang secara lengkap terlihat pada grafik 1 dan tabel 10.

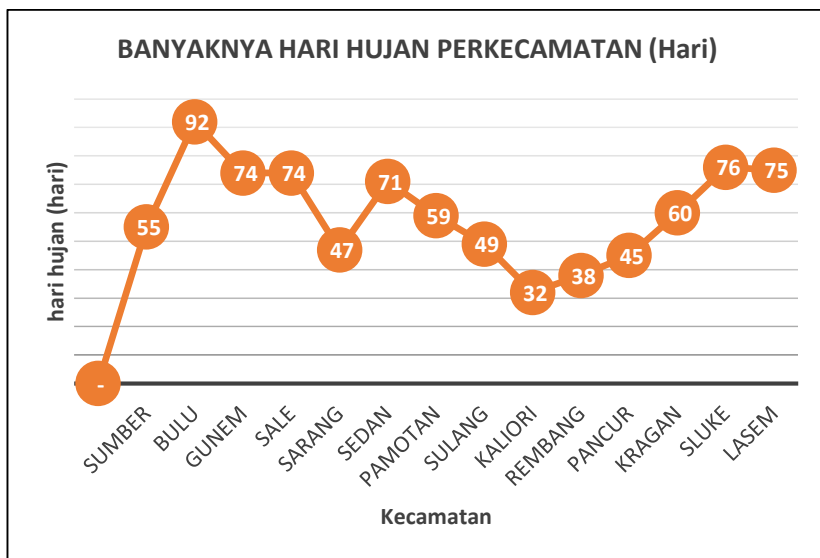


Grafik 1. Curah Hujan Perkecamatan di Kabupaten Rembang Tahun 2019

Berbeda dengan curah hujan, jumlah hari hujan adalah total dimana hujan turun dalam satu periode. Satuannya hari. Rata-rata hari hujan di Kabupaten Rembang adalah 60.50 hari, artinya dalam satu tahun (365 hari), 61 hari diantaranya di Rembang telah turun hujan.

Rendahnya curah hujan dan hari hujan di Kabupaten Rembang berdampak pada hasil pertanian dan pangan. Dimana beberapa komoditas tidak dapat berproduksi optimal pada kondisi lahan yang kering. Seperti halnya padi, hanya beberapa kecamatan saja yang bisa panen tiga kali dalam satu tahun. Hal ini dikarenakan adanya irigasi teknis. Sedangkan wilayah lain hanya mengandalkan hujan sehingga padi hanya dapat diproduksi sekali tanam.





Grafik 2. Banyaknya hari hujan perkecamatan di Kabupaten Rembang

Pada komoditas tertentu seperti tembakau dan tebu, komoditas ini dapat berproduksi optimal jika tanam di wilayah Kabupaten Rembang. Oleh sebab itu, produksi tembakau dan tebu di Kabupaten Rembang sangat tinggi dan berkualitas baik. Demikian juga untuk produksi tanaman buah seperti mangga, yang telah menjadi salah satu komoditas pertanian unggulan di Kabupaten Rembang.

**TABEL I.1**  
**KECAMATAN, LUAS WILAYAH DAN JUMLAH DESA DI KABUPATEN REMBANG**

No.	KECAMATAN	Luas (Km2)	Jumlah Desa / Kelurahan
1.	SUMBER	78.20	18
2.	BULU	101.10	16
3.	GUNEM	84.74	16
4.	SALE	109.02	15
5.	SARANG	93.83	23
6.	SEDAN	86.35	21
7.	PAMOTAN	80.60	23
8.	SULANG	84.81	21
9.	KALIORI	61.17	23
10.	REMBANG	61.55	34
11.	PANCUR	43.01	23
12.	KRAGAN	67.18	27
13.	SLUKE	38.02	14
14.	LASEM	46.12	20
<b>Jumlah</b>		<b>1,035.70</b>	<b>294</b>

Sumber : Rembang Dalam Angka Tahun 2020 (BPS, 2020)

**TABEL I.2**  
**JUMLAH PENDUDUK DI KABUPATEN REMBANG**  
**TAHUN 2019**

No.	KECAMATAN	Jumlah Penduduk (Orang)		
		Laki-laki	Perempuan	Jumlah
1.	SUMBER	17,286	18,014	35,300
2.	BULU	13,257	13,673	26,930
3.	GUNEM	94	12,300	24,350
4.	SALE	19,070	19,270	38,340
5.	SARANG	33,003	33,017	66,020
6.	SEDAN	27,707	27,443	55,150
7.	PAMOTAN	23,380	22,930	46,310
8.	SULANG	20,033	19,457	39,490
9.	KALIORI	21,173	20,367	41,540
10.	REMBANG	47,446	45,204	92,650
11.	PANCUR	15,290	14,430	29,720
12.	KRAGAN	33,030	30,880	63,910
13.	SLUKE	14,738	13,652	28,390
14.	LASEM	26,119	23,971	50,090
<b>Jumlah</b>		<b>311,626</b>	<b>314,608</b>	<b>638,190</b>

Sumber : Rembang Dalam Angka Tahun 2020 (BPS, 2020)

**TABEL I.3**  
**DATA PENGGUNAAN LAHAN DI KABUPATEN REMBANG TAHUN 2019**

No.	KECAMATAN	PENGGUNAAN LAHAN (Ha)			Jumlah Total (Ha)
		Lahan Sawah	Lahan Bukan Sawah	Lahan Bukan Pertanian	
1.	SUMBER	2,950	3,940	783	7,673
2.	BULU	1,835	7,830	575	10,240
3.	GUNEM	1,269	6,339	412	8,020
4.	SALE	94	8,322	604	9,019
5.	SARANG	2,413	6,024	696	9,133
6.	SEDAN	2,101	3,237	2,626	7,964
7.	PAMOTAN	2,244	4,232	1,680	8,156
8.	SULANG	2,407	4,709	1,338	8,454
9.	KALIORI	3,633	1,555	962	6,150
10.	REMBANG	3,084	1,696	1,101	5,881
11.	PANCUR	1,178	2,848	568	4,594
12.	KRAGAN	2,284	2,906	977	6,166
13.	SLUKE	1,023	2,370	366	3,759
14.	LASEM	1,162	2,468	875	4,505
<b>Jumlah</b>		<b>27,677</b>	<b>58,475</b>	<b>13,563</b>	<b>99,714</b>

**TABEL I.4**  
**DATA PENGGUNAAN LAHAN SAWAH**  
**DI KABUPATEN REMBANG TAHUN 2019**

No.	KECAMATAN	PENGGUNAAN LAHAN (Ha)		Jumlah Total (Ha)
		Sawah Irigasi	Sawah Tadah Hujan	
1.	SUMBER	282	2,668	2,950
2.	BULU	472	1,363	1,835
3.	GUNEM	94	788	882
4.	SALE	997	792	1,789
5.	SARANG	586	1,827	2,413
6.	SEDAN	887	1,214	2,101
7.	PAMOTAN	741	1,503	2,244
8.	SULANG	95	2,312	2,407
9.	KALIORI	2,433	1,200	3,633
10.	REMBANG	0	3,084	3,084
11.	PANCUR	801	377	1,178
12.	KRAGAN	0	2,284	2,284
13.	SLUKE	657	366	1,023
14.	LASEM	264	897.7	1,162
<b>Jumlah</b>		<b>8,309</b>	<b>20,676</b>	<b>28,985</b>

**TABEL I.5 (1)**  
**DATA PENGGUNAAN LAHAN BUKAN SAWAH**  
**DI KABUPATEN REMBANG TAHUN 2019**

No.	KECAMATAN	PENGGUNAAN LAHAN (Ha)			
		Tegalan	Perkebunan	Hutan Rakyat	Ladang/ Huma
1.	SUMBER	2,393	0	72	0
2.	BULU	2,608	20	0	0
3.	GUNEM	94	102	114	310
4.	SALE	2,189	0	0	0
5.	SARANG	3,488	0	361	0
6.	SEDAN	3,022	0	0	0
7.	PAMOTAN	4,077	0	4	0
8.	SULANG	3,648	12	0	0
9.	KALIORI	483	0	25	0
10.	REMBANG	1,135	215	115	0
11.	PANCUR	1,955	120	737	0
12.	KRAGAN	2,520	3	0	0
13.	SLUKE	1,884	0	0	0
14.	LASEM	601	0	820	170
<b>Jumlah</b>		<b>30,097</b>	<b>472</b>	<b>2,248</b>	<b>480</b>

**TABEL I.5 (2)**  
**DATA PENGGUNAAN LAHAN BUKAN SAWAH**  
**DI KABUPATEN REMBANG TAHUN 2019**

*Lanjutan*

No.	KECAMATAN	PENGGUNAAN LAHAN (Ha)			Jumlah Total (Ha)
		Hutan Negara	Sementara Tidak Diusahakan	Padang penggembalaan dll.	
1.	SUMBER	1,390	3	82	3,940
2.	BULU	5,188	5	9	7,830
3.	GUNEM	94	0	0	714
4.	SALE	6,133	0	0	8,322
5.	SARANG	2,088	0	87	6,024
6.	SEDAN	0	0	215	3,237
7.	PAMOTAN	0	2	149	4,232
8.	SULANG	1,049	0	0	4,709
9.	KALIORI	0	0	1,047	1,555
10.	REMBANG	0	0	231	1,696
11.	PANCUR	0	20	16	2,848
12.	KRAGAN	340	2	41	2,906
13.	SLUKE	421	0	65	2,370
14.	LASEM	0	0	877	2,468
<b>Jumlah</b>		<b>16,702</b>	<b>32</b>	<b>2,819</b>	<b>52,850</b>

**TABEL I.6**  
**KELEMBAGAAN PERTANIAN KABUPATEN REMBANG**  
**TAHUN 2019**

NO.	KECAMATAN	KELEMBAGAAN PERTANIAN				
		Anggota Kelompok Tani (org)	Gapoktan (Klp)	Kelompok Tani (Klp)	KWT (Klp)	Pengelola PUAP (Unit)
1.	SUMBER	10,078	18	113	10	18
2.	BULU	7,253	16	83	15	16
3.	GUNEM	94	16	82	6	16
4.	SALE	5,881	15	74	9	15
5.	SARANG	7,567	22	104	6	22
6.	SEDAN	10,078	21	119	9	21
7.	PAMOTAN	7,643	23	85	8	23
8.	SULANG	5,423	21	93	13	20
9.	KALIORI	9,285	18	74	10	18
10.	REMBANG	6,733	24	86	20	24
11.	PANCUR	4,359	23	94	11	23
12.	KRAGAN	4,841	25	105	6	25
13.	SLUKE	4,066	14	55	12	14
14.	LASEM	3,876	20	68	15	20
<b>Jumlah</b>		<b>87,177</b>	<b>276</b>	<b>1,235</b>	<b>150</b>	<b>275</b>



**TABEL I.7**  
**JUMLAH KELOMPOK TANI DI KABUPATEN REMBANG**  
**TAHUN 2019**

No.	KECAMATAN	KELOMPOK TANI (Klp)				Jumlah
		Pemula	Lanjut	Madya	Utama	
1.	SUMBER	59	58	10	5	132
2.	BULU	11	33	51	6	101
3.	GUNEM	93.83	62	8	0	92
4.	SALE	40	44	22	3	109
5.	SARANG	40	81	11	2	134
6.	SEDAN	9	104	13	1	127
7.	PAMOTAN	45	48	34	3	130
8.	SULANG	1	81	2	1	85
9.	KALIORI	21	59	9	5	94
10.	REMBANG	32	76	18	3	129
11.	PANCUR	39	63	9	0	111
12.	KRAGAN	58	70	4	3	135
13.	SLUKE	14	41	19	0	74
14.	LASEM	62	43	20	6	131
<b>Jumlah</b>		<b>453</b>	<b>863</b>	<b>230</b>	<b>38</b>	<b>1,584</b>
Total 2018		232	782	222	27	1,263

**TABEL I.8**  
**DATA PENYULUH PERTANIAN DI KABUPATEN REMBANG**  
**TAHUN 2019**

No.	KECAMATAN	JUMLAH PENYULUH		Jumlah
		Penyuluh Pertanian	THLT BPP	
1.	BPP. SUMBER	3	7	10
2.	BPP. BULU	4	5	9
3.	BPP. GUNEM	94	3	7
4.	BPP. SALE	3	4	7
5.	BPP. SARANG	3	4	7
6.	BPP. SEDAN	3	5	8
7.	BPP. PAMOTAN	2	7	9
8.	BPP. SULANG	4	5	9
9.	BPP. KALIORI	5	5	10
10.	BPP. REMBANG	5	5	10
11.	BPP. PANCUR	2	4	6
12.	BPP. KRAGAN	4	4	8
13.	BPP. SLUKE	3	3	6
14.	BPP. LASEM	4	2	6
15.	SEKRETARIAT KJF.	2	0	2
<b>Jumlah</b>		<b>51</b>	<b>63</b>	<b>114</b>

**TABEL I.9**  
**DATA KEPEGAWAIAN DINAS PERTANIAN DAN PANGAN**  
**KABUPATEN REMBANG TAHUN 2019**

No.	DATA PEGAWAI	PNS	Honorer	THL
1.	Jumlah Pegawai	133	9	45
2.	Kualifikasi Pendidikan			
	- SD	1	-	1
	- SMP	94	1	3
	- SMA	29	1	18
	- D1	-	-	-
	- D3	3	-	1
	- D4	4	-	-
	- S1	78	7	22
	- S2	17	-	-
3.	Pangkat dan Golongan			
	- Golongan I	1	-	-
	- Golongan II	25	-	-
	- Golongan III	78	-	-
	- Golongan IV	29	-	-
4.	Jumlah Pejabat			
	- Pejabat Struktural	75	-	-
	- Pejabat Fungsional	58	-	-

**TABEL I.10**  
**BANYAKNYA HARI HUJAN DAN CURAH HUJAN**  
**DI KABUPATEN REMBANG**  
**TAHUN 2019**

No.	KECAMATAN	HARI HUJAN (Hari)	CURAH HUJAN (mm)
1.	SUMBER	55	1,115
2.	BULU	94	1,579
3.	GUNEM	74	1,410
4.	SALE	74	1,502
5.	SARANG	47	542
6.	SEDAN	71	1,205
7.	PAMOTAN	59	1,098
8.	SULANG	49	1,074
9.	KALIORI	32	851
10.	REMBANG	38	1,061
11.	PANCUR	45	976
12.	KRAGAN	60	1,082
13.	SLUKE	76	1,223
14.	LASEM	75	1,182
<b>Rata-rata 2019</b>		<b>60.63</b>	<b>1,135.71</b>
Rata-rata 2018		67.79	1,184.50

**TABEL I.11 (1)**  
**BANYAKNYA HARI HUJAN (hari)**  
**DI KABUPATEN REMBANG**  
**TAHUN 2019**

<b>NO</b>	<b>KECAMATAN</b>	<b>Jan</b>	<b>Peb</b>	<b>Mar</b>	<b>Apr</b>	<b>Mei</b>	<b>Jun</b>
1.	SUMBER	18	4	17	8	2	0
2.	BULU	20	12	19	16	3	1
3.	GUNEM	94	11	17	11	3	0
4.	SALE	15	15	18	12	1	1
5.	SARANG	6	9	11	8	1	0
6.	SEDAN	14	13	16	11	5	0
7.	PAMOTAN	16	8	8	13	1	0
8.	SULANG	12	10	11	8	2	0
9.	KALIORI	8	3	6	6	2	0
10.	REMBANG	10	5	2	8	2	0
11.	PANCUR	14	5	10	9	1	0
12.	KRAGAN	10	10	11	11	7	2
13.	SLUKE	19	14	14	14	2	0
14.	LASEM	20	11	12	13	3	0
<b>Rata-rata 2019</b>		<b>19.70</b>	<b>9.29</b>	<b>12.29</b>	<b>10.57</b>	<b>2.50</b>	<b>0.29</b>
Rata-rata 2018		10.07	15.29	10.79	5.43	4.00	2.14
Rata-rata 2017		13.71	16.36	14.86	7.57	6.00	5.57
Rata-rata 2016		10.21	13.00	7.86	9.21	7.21	8.14
Rata-rata 2015		12.36	8.92	6.50	11.00	3.54	2.22

**TABEL I.11 (2)**  
**BANYAKNYA HARI HUJAN (hari)**  
**DI KABUPATEN REMBANG**  
**TAHUN 2019**

*Lanjutan*

<b>N0</b>	<b>KECAMATAN</b>	<b>Jul</b>	<b>Ags</b>	<b>Sep</b>	<b>Okt</b>	<b>Nop</b>	<b>Des</b>	<b>Jumlah</b>
1.	SUMBER	0	0	0	0	4	2	55
2.	BULU	0	0	0	0	8	13	92
3.	GUNEM	94	0	0	1	4	9	244
4.	SALE	0	0	0	0	4	8	74
5.	SARANG	0	1	0	0	4	7	47
6.	SEDAN	1	0	0	0	3	8	71
7.	PAMOTAN	0	0	0	0	4	9	59
8.	SULANG	0	0	0	0	3	3	49
9.	KALIORI	0	0	0	0	4	3	32
10.	REMBANG	0	0	0	0	3	8	38
11.	PANCUR	0	0	0	0	4	2	45
12.	KRAGAN	0	1	0	1	3	4	60
13.	SLUKE	0	1	0	0	4	8	76
14.	LASEM	0	0	0	0	6	10	75
<b>Rata-rata 2019</b>		<b>6.77</b>	<b>0.21</b>	<b>0.00</b>	<b>0.14</b>	<b>4.14</b>	<b>6.71</b>	<b>72.62</b>
Rata-rata 2018		0.21	0.14	0.79	1.07	7.93	9.93	67.79
Rata-rata 2017		3.00	0.21	1.00	8.00	11.86	10.21	98.36
Rata-rata 2016		6.64	4.71	4.36	24.50	12.86	9.93	118.64
Rata-rata 2015		1.00	0.00	1.50	1.00	3.93	11.57	63.54

**TABEL I.12 (1)**  
**BANYAKNYA CURAH HUJAN (mm)**  
**DI KABUPATEN REMBANG**  
**TAHUN 2019**

<b>NO</b>	<b>KECAMATAN</b>	<b>Jan</b>	<b>Peb</b>	<b>Mar</b>	<b>Apr</b>	<b>Mei</b>	<b>Jun</b>
1.	SUMBER	293	50	366	153	62	0
2.	BULU	260	324	248	278	71	5
3.	GUNEM	94	331	348	206	56	0
4.	SALE	202	321	384	387	67	10
5.	SARANG	65	103	78	97	19	0
6.	SEDAN	188	261	271	173	168	0
7.	PAMOTAN	335	124	219	195	98	0
8.	SULANG	212	193	240	249	35	0
9.	KALIORI	165	22	163	173	101	0
10.	REMBANG	183	78	156	241	119	0
11.	PANCUR	212	49	290	168	80	0
12.	KRAGAN	198	139	190	225	114	37
13.	SLUKE	282	210	202	306	42	0
14.	LASEM	272	90	241	176	146	0
<b>Rata-rata 2019</b>		<b>211.49</b>	<b>163.93</b>	<b>242.57</b>	<b>216.21</b>	<b>84.14</b>	<b>3.71</b>
Rata-rata 2018		185.86	231.21	203.14	86.29	51.36	17.07
Rata-rata 2017		225.00	246.43	283.29	131.93	100.93	119.21
Rata-rata 2016		177.36	271.00	139.14	180.86	157.14	153.14
Rata-rata 2015		249.36	127.62	107.00	197.29	57.69	20.11

**TABEL I.12 (2)**  
**BANYAKNYA CURAH HUJAN (mm)**  
**DI KABUPATEN REMBANG**  
**TAHUN 2019**

*Lanjutan*

<b>NO</b>	<b>KECAMATAN</b>	<b>Jul</b>	<b>Ags</b>	<b>Sep</b>	<b>Okt</b>	<b>Nop</b>	<b>Des</b>	<b>Jumlah</b>
1.	SUMBER	0	0	0	0	155	36	1,115
2.	BULU	0	0	0	0	152	241	1,579
3.	GUNEM	94	0	0	4	118	112	1,363
4.	SALE	0	0	0	0	48	83	1,502
5.	SARANG	0	16	0	0	78	86	542
6.	SEDAN	4	0	0	0	48	92	1,205
7.	PAMOTAN	0	0	0	0	41	86	1,098
8.	SULANG	0	0	0	0	105	40	1,074
9.	KALIORI	0	0	0	0	171	56	851
10.	REMBANG	0	0	0	0	95	189	1,061
11.	PANCUR	0	0	0	0	120	57	976
12.	KRAGAN	0	39	0	57	30	53	1,082
13.	SLUKE	0	13	0	0	82	86	1,223
14.	LASEM	0	0	0	0	132	125	1,182
<b>Rata-rata 2019</b>		<b>6.99</b>	<b>4.86</b>	<b>0.00</b>	<b>4.36</b>	<b>98.21</b>	<b>95.86</b>	<b>1,132.33</b>
Rata-rata 2018		1.00	0.43	14.57	9.50	144.86	239.21	1184.50
Rata-rata 2017		33.86	1.71	10.50	128.93	224.43	184.57	1,690.79
Rata-rata 2016		104.93	75.93	98.29	224.71	290.07	173.21	2,031.14
Rata-rata 2015		9.50	0.00	14.00	3.50	46.07	226.21	1,058.35



**TABEL I.14**  
**JUMLAH KARTU TANI DI KABUPATEN REMBANG**  
**TAHUN 2019**

<b>NO</b>	<b>UNIT KERJA BRI</b>	<b>KARTU TANI YANG DITERIMA PETANI</b>	<b>PERSENTASE</b>
1.	KALIORI	5,724	93.33
2.	KRAGAN	1,261	84.69
3.	LASEM	2,067	87.33
4.	PAMOTAN	10,634	91.48
5.	PANDANGAN	2,490	95.77
6.	REMBANG KOTA I	1,892	93.57
7.	REMBANG KOTA II	2,362	95.28
8.	SALE	3,279	96.44
9.	SARANG	4,266	94.99
10.	SEDAN	5,020	90.53
11.	SLUKE	2,670	98.45
12.	SULANG	10,699	91.82
13.	SUMBER	7,938	99.97
14.	SUMBERAGUNG	3,256	90.44
<b>Jumlah</b>		<b>63,558</b>	<b>93.22</b>



## TANAMAN PANGAN

Pangan merupakan kebutuhan pokok yang harus dipenuhi oleh setiap makhluk hidup untuk mempertahankan hidupnya. Pangan harus selalu tersedia dan mampu di akses oleh masyarakat. Oleh sebab itu, urusan pangan menjadi perhatian khusus pemerintah.

Tanaman pangan yang akan dibahas disini adalah tanaman yang menghasilkan produk panen berupa karbohidrat dan protein sebagai sumber energi. Tanaman penghasil karbohidrat adalah padi, jagung, ubi jalar dan ubi kayu. Sedangkan tanaman penghasil protein adalah kedelai, kacang tanah dan kacang hijau.

Padi termasuk tanaman pangan penghasil karbohidrat yang merupakan makanan pokok sebagian besar penduduk Indonesia, termasuk Kabupaten Rembang. Padi akan tumbuh optimal dengan kondisi lingkungan yang sesuai. Padi membutuhkan banyak air di masa awal hidupnya dan membutuhkan banyak sinar matahari (kondisi kering) pada masa generatifnya. Hal ini yang menjadi kendala utama budidaya padi di Kabupaten Rembang.

Kabupaten Rembang merupakan daerah kering dengan curah hujan yang sangat rendah. Pengelolaan airnya masih sangat kurang. Sehingga budidaya padi sulit optimal di kawasan Kabupaten Rembang yang tidak memiliki sumber air melimpah serta jaringan irigasi. Pada daerah yang memiliki sumber air dan jaringan irigasi baik, budidaya padi dapat dilakukan 3 kali tanam dalam satu tahun, seperti Kecamatan Sale dan Pamotan.

Produksi padi di Kabupaten Rembang pada tahun 2019 mencapai 161.773 ton dengan produktivitas 45,05 kw/ha. Nilai produksi ini menurun sebesar 28,71%, jika dibandingkan dengan produksi tahun 2018. Hal ini dikarenakan curah hujan yang hanya mencapai 1.135,71 mm membuat padi kurang tumbuh optimal sehingga produksinya pun kurang maksimal.

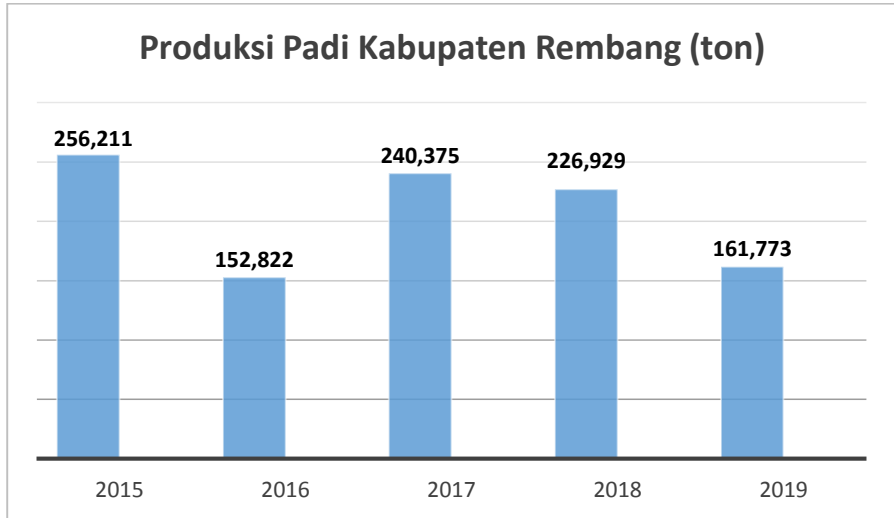


Diagram 2. Produksi padi Kabupaten Rembang

Berbeda dengan komoditas padi, produksi jagung tahun 2019 juga mengalami peningkatan jika dibandingkan dengan tahun 2018. Peningkatan ini mencapai 11.77% dengan produktivitas mencapai 52,40 kw/ha. Curah hujan rendah cukup baik untuk pertumbuhan tanaman jagung, karena jagung hanya membutuhkan air di masa awal vegetatifnya.

**TABEL II.1.**  
**LUAS PANEN, PRODUKSI, DAN PRODUKTIVITAS**  
**PADI SAWAH DI KABUPATEN REMBANG**  
**TAHUN 2019**

No.	KECAMATAN	Komoditi Padi Sawah		
		Luas Panen (Ha)	Produksi (Ton)	Produktivitas (Kw/Ha)
1.	SUMBER	3,435	15,127	44.04
2.	BULU	1,976	8,704	44.04
3.	GUNEM	1,235	5,438	44.04
4.	SALE	3,809	16,773	44.04
5.	SARANG	2,522	11,108	44.04
6.	SEDAN	2,316	10,199	44.04
7.	PAMOTAN	3,494	15,386	44.04
8.	SULANG	1,721	7,579	44.04
9.	KALIORI	4,433	19,524	44.04
10.	REMBANG	2,558	11,267	44.04
11.	PANCUR	1,228	5,406	44.04
12.	KRAGAN	2,046	9,011	44.04
13.	SLUKE	1,373	6,048	44.04
14.	LASEM	1,036	4,561	44.04
<b>Jumlah</b>		<b>33,182</b>	<b>146,131</b>	<b>44.04</b>
Tahun 2018		36,375	207,379	57.01
Tahun 2017		44,727	218,413	48.83
Tahun 2016		31,180	141,902	45.51
Tahun 2015		38,109	242,494	63.63

**TABEL II.2.**  
**LUAS PANEN, PRODUKSI, DAN PRODUKTIVITAS**  
**PADI GOGO DI KABUPATEN REMBANG**  
**TAHUN 2019**

No.	KECAMATAN	Komoditi Padi Gogo		
		Luas Panen (Ha)	Produksi (Ton)	Produktivitas (Kw/Ha)
1.	SUMBER	407	1,794	44.03
2.	BULU	996	4,385	44.03
3.	GUNEM	728	3,205	44.03
4.	SALE	299	1,315	44.03
5.	SARANG	-	-	-
6.	SEDAN	-	-	-
7.	PAMOTAN	557	2,451	44.03
8.	SULANG	282	1,244	44.03
9.	KALIORI	-	-	-
10.	REMBANG	-	-	-
11.	PANCUR	32	140	44.03
12.	KRAGAN	-	-	-
13.	SLUKE	252	1,108	44.03
14.	LASEM	-	-	-
<b>Jumlah</b>		<b>3,552</b>	<b>15,642</b>	<b>44.03</b>
Tahun 2018		3,908	19,550	50.03
Tahun 2017		5,420	21,962	40.52
Tahun 2016		3,129	10,920	34.90
Tahun 2015		3,904	13,717	35.14

**TABEL II.3.**  
**LUAS PANEN, PRODUKSI, DAN PRODUKTIVITAS**  
**JAGUNG DI KABUPATEN REMBANG**  
**TAHUN 2019**

No.	KECAMATAN	Komoditi Jagung		
		Luas Panen (Ha)	Produksi (Ton)	Produktivitas (Kw/Ha)
1.	SUMBER	1,732	9,076	52.40
2.	BULU	3,863	20,242	52.40
3.	GUNEM	2,578	13,507	52.40
4.	SALE	2,371	12,426	52.40
5.	SARANG	2,132	11,171	52.40
6.	SEDAN	3,406	17,849	52.40
7.	PAMOTAN	2,543	13,324	52.40
8.	SULANG	712	3,731	52.40
9.	KALIORI	85	444	52.40
10.	REMBANG	94	491	52.40
11.	PANCUR	432	2,263	52.40
12.	KRAGAN	1,216	6,370	52.40
13.	SLUKE	2,314	12,128	52.40
14.	LASEM	181	951	52.40
<b>Jumlah</b>		<b>23,659</b>	<b>123,973</b>	52.40
Tahun 2018		21,147	110,912	52.45
Tahun 2017		29,468	143,962	48.85
Tahun 2016		29,010	119,348	41.14
Tahun 2015		25,659	111,145	43.32

**TABEL II.4.**  
**LUAS PANEN, PRODUKSI, DAN PRODUKTIVITAS**  
**KEDELAI DI KABUPATEN REMBANG**  
**TAHUN 2019**

No.	KECAMATAN	Komoditi Kedelai		
		Luas Panen (Ha)	Produksi (Ton)	Produktivitas (Kw/Ha)
1.	SUMBER	735	1,014.52	13.80
2.	BULU	19	26.70	13.80
3.	GUNEM	11	15.78	13.80
4.	SALE	-	-	13.80
5.	SARANG	127	174.75	13.80
6.	SEDAN	348	480.56	13.80
7.	PAMOTAN	483	666.23	13.80
8.	SULANG	26	36.41	13.80
9.	KALIORI	-	-	13.80
10.	REMBANG	-	-	13.80
11.	PANCUR	-	-	13.80
12.	KRAGAN	284	391.97	13.80
13.	SLUKE	-	-	13.80
14.	LASEM	-	-	13.80
<b>Jumlah</b>		<b>2,034</b>	<b>2,807</b>	<b>13.80</b>
Tahun 2018		1,924	2,684	13.95
Tahun 2017		1,456	2,039	14.00
Tahun 2016		1,890	1,620	8.57
Tahun 2015		3,675	3,544	9.64

**TABEL II.5.**  
**LUAS PANEN, PRODUKSI, DAN PRODUKTIVITAS**  
**KACANG TANAH DI KABUPATEN REMBANG**  
**TAHUN 2019**

No.	KECAMATAN	Komoditi Kacang Tanah		
		Luas Panen (Ha)	Produksi (Ton)	Produktivitas (Kw/Ha)
1.	SUMBER	16	14	8.55
2.	BULU	10	9	8.55
3.	GUNEM	3	3	8.55
4.	SALE	15	13	8.55
5.	SARANG	-	-	-
6.	SEDAN	2	2	8.55
7.	PAMOTAN	317	271	8.55
8.	SULANG	48	41	8.55
9.	KALIORI	-	-	-
10.	REMBANG	-	-	-
11.	PANCUR	10	9	8.55
12.	KRAGAN	2	2	8.55
13.	SLUKE	4	3	8.55
14.	LASEM	-	-	-
<b>Jumlah</b>		<b>427</b>	<b>365</b>	<b>8.55</b>
Tahun 2018		508	530	10.43
Tahun 2017		1,391	1,442	10.37
Tahun 2016		1,320	1,672	12.66
Tahun 2015		2,532	2,303	9.10



**TABEL II.6.**  
**LUAS PANEN, PRODUKSI, DAN PRODUKTIVITAS**  
**KACANG HIJAU DI KABUPATEN REMBANG**  
**TAHUN 2019**

No.	KECAMATAN	Komoditi Kacang Hijau		
		Luas Panen (Ha)	Produksi (Ton)	Produktivitas (Kw/Ha)
1.	SUMBER	18	15	0.83
2.	BULU	-	-	-
3.	GUNEM	3	2	0.80
4.	SALE	-	-	-
5.	SARANG	-	-	-
6.	SEDAN	10	8	0.80
7.	PAMOTAN	148	116	0.78
8.	SULANG	130	128	0.99
9.	KALIORI	3	2	0.70
10.	REMBANG	2	1	0.70
11.	PANCUR	10	8	0.80
12.	KRAGAN	-	-	-
13.	SLUKE	103	77	0.75
14.	LASEM	-	-	-
<b>Jumlah</b>		<b>427</b>	<b>358</b>	<b>8.38</b>
Tahun 2018		1,192	924	7.75
Tahun 2017		1,730	1,393	8.05
Tahun 2016		1,961	2,238	11.41
Tahun 2015		2,414	2,977	12.33

**TABEL II.7.**  
**LUAS PANEN, PRODUKSI, DAN PRODUKTIVITAS**  
**UBI JALAR DI KABUPATEN REMBANG**  
**TAHUN 2019**

No.	KECAMATAN	Komoditi Ubi Jalar		
		Luas Panen (Ha)	Produksi (Ton)	Produktivitas (Kw/Ha)
1.	SUMBER	1	26	260.96
2.	BULU	-	-	-
3.	GUNEM	-	-	-
4.	SALE	4	103	260.96
5.	SARANG	-	-	-
6.	SEDAN	2	52	260.96
7.	PAMOTAN	19	490	260.96
8.	SULANG	-	-	-
9.	KALIORI	-	-	-
10.	REMBANG	-	-	-
11.	PANCUR	-	-	-
12.	KRAGAN	-	-	-
13.	SLUKE	9	232	260.96
14.	LASEM	-	-	-
<b>Jumlah</b>		<b>35</b>	<b>903</b>	<b>260.96</b>
Tahun 2018		218	3,138	143.94
Tahun 2017		110	1,480	134.19
Tahun 2016		166	2,219	133.81
Tahun 2015		510	6,569	128.80

**TABEL II.8.**  
**LUAS PANEN, PRODUKSI, DAN PRODUKTIVITAS**  
**UBI KAYU DI KABUPATEN REMBANG**  
**TAHUN 2019**

No.	KECAMATAN	Komoditi Ubi Kayu		
		Luas Panen (Ha)	Produksi (Ton)	Produktivitas (Kw/Ha)
1.	SUMBER	259	6,315	243.88
2.	BULU	2	49	243.88
3.	GUNEM	-	-	243.88
4.	SALE	614	14,971	243.88
5.	SARANG	6	146	243.88
6.	SEDAN	53	1,292	243.88
7.	PAMOTAN	565	13,776	243.88
8.	SULANG	40	975	243.88
9.	KALIORI	2	49	243.88
10.	REMBANG	4	98	243.88
11.	PANCUR	17	414	243.88
12.	KRAGAN	62	1,512	243.88
13.	SLUKE	430	10,484	243.88
14.	LASEM	22	536	243.88
<b>Jumlah</b>		<b>2,076</b>	<b>50,618</b>	<b>243.88</b>
Tahun 2018		3,936	97,152	246.83
Tahun 2017		6,206	116,272	187.35
Tahun 2016		7,224	106,296	147.13
Tahun 2015		4,815	129,330	268.60



## HORTIKULTURA SAYUR

Hortikultura menurut bahasa berasal dari kata latin *hortus* yang berarti tanaman kebun, dan *culture* yang berarti budidaya. Secara luas, hortikultura meliputi kegiatan budidaya tanaman yang umumnya di budidayakan di kebun, meliputi tanaman sayur, buah, biofarmaka dan tanaman hias.

Hortikultura sayur (*Olerikultur*) meliputi komoditas bahan pangan asal tumbuhan yang biasanya mengandung kadar air tinggi dan dikonsumsi segar atau dengan diolah secara minimal. Contoh komoditas sayuran yaitu cabai, kacang panjang, bawang merah dan sebagainya.

Komoditas hortikultura sayur yang menjadi andalan di Kabupaten Rembang adalah bawang merah dan cabai. Bawang merah merupakan tanaman berumbi yang akan tumbuh optimal jika ditanam di daerah dengan ketinggian 0-450 mdpl. Oleh karena itu, bawang merah sangat cocok dibudidayakan di Kabupaten Rembang yang wilayahnya terletak pada 0–806 mdpl.

Kabupaten Rembang memiliki curah hujan yang rendah. Walaupun demikian, bawang merah tetap dapat dibudidayakan karena bawang merah tidak banyak memerlukan air untuk pertumbuhan dan perkembangannya. Biasanya bawang merah ditanam pada musim kemarau setelah masa tanam padi.

Produksi bawang merah pada tahun 2019 turun sebesar 29.17% dibandingkan dengan produksi tahun 2018. Hal ini

dikarenakan luas panen dan produktivitas tanaman cabai tahun 2019 ini turun. Pada tahun 2018 luas panen bawang merah 200 ha, sedangkan tahun 2019 seluas 142 ha. Penurunan ini dikarenakan curah hujan sangat rendah dan adanya serangan ulat bawang.

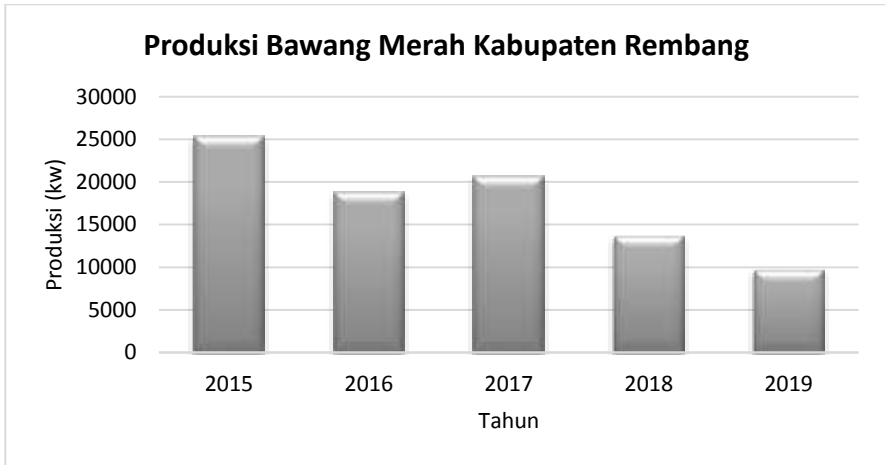


Diagram 3. Produksi Bawang Merah Tahun 2015 – 2019 di Kabupaten Rembang

Cabai dapat tumbuh optimal di dataran rendah sampai dataran tinggi, sehingga cabai dapat dibudidayakan di Kabupaten Rembang. Cabai yang dibudidayakan meliputi cabai besar atau cabai merah keriting dan cabai kecil atau cabe rawit. Luas panen dan produksi tahun 2019 menurun drastis dibandingkan tahun 2018 dan tahun-tahun sebelumnya. Hal ini dikarenakan kondisi cuaca yang terlalu panas dan serangan organisme pengganggu tanaman daun dan thrips,

Luas panen, produksi dan produktivitas tanaman hortikultura sayur secara lengkap disajikan dalam tabel berikut ini :

**TABEL III.1.**  
**LUAS PANEN, PRODUKSI, DAN PRODUKTIVITAS**  
**BAWANG MERAH DI KABUPATEN REMBANG**  
**TAHUN 2019**

No.	KECAMATAN	Komoditi Bawang Merah		
		Luas Panen (Ha)	Produksi (Kw)	Produktivitas (Kw/Ha)
1.	SUMBER	43	3,608	83.48
2.	BULU	8	642	78.04
3.	GUNEM	4	372	90.48
4.	SALE	15	339	21.96
5.	SARANG	-	-	-
6.	SEDAN	-	-	-
7.	PAMOTAN	52	3,616	68.91
8.	SULANG	-	-	-
9.	KALIORI	9	320	34.58
10.	REMBANG	1	164	159.24
11.	PANCUR	2	34	16.74
12.	KRAGAN	2	75	36.64
13.	SLUKE	2	112	54.29
14.	LASEM	2	433	210.36
<b>Jumlah</b>		<b>142</b>	<b>9,716</b>	<b>68.42</b>
Tahun 2018		200	13,719	68.60
Tahun 2017		326	20,655	63.41
Tahun 2016		234	18,803	80.35
Tahun 2015		323	25,378	78.57

**TABEL III.2.**  
**LUAS PANEN, PRODUKSI, DAN PRODUKTIVITAS**  
**KACANG PANJANG DI KABUPATEN REMBANG**  
**TAHUN 2019**

No.	KECAMATAN	Komoditi Kacang Panjang		
		Luas Panen (Ha)	Produksi (Kw)	Produktivitas (Kw/Ha)
1.	SUMBER	-	-	-
2.	BULU	-	-	-
3.	GUNEM	3	51	16.94
4.	SALE	-	-	-
5.	SARANG	8	135	16.94
6.	SEDAN	-	-	-
7.	PAMOTAN	-	-	-
8.	SULANG	56	948	16.94
9.	KALIORI	-	-	-
10.	REMBANG	1	17	16.94
11.	PANCUR	8	135	16.94
12.	KRAGAN	-	-	-
13.	SLUKE	22	373	16.94
14.	LASEM	10	169	16.94
<b>Jumlah</b>		<b>108</b>	<b>1,829</b>	<b>16.94</b>
Tahun 2018		142	3,661	25.78
Tahun 2017		122	4,541	37.22
Tahun 2016		170	5,979	35.17
Tahun 2015		208	8,204	39.44

**TABEL III.3.**  
**LUAS PANEN, PRODUKSI, DAN PRODUKTIVITAS**  
**LOMBOK BESAR DI KABUPATEN REMBANG**  
**TAHUN 2019**

No.	KECAMATAN	Komoditi Lombok Besar		
		Luas Panen (Ha)	Produksi (Kw)	Produktivitas (Kw/Ha)
1.	SUMBER	38	627	16.39
2.	BULU	17	925	55.48
3.	GUNEM	5	39	7.93
4.	SALE	35	1,256	35.57
5.	SARANG	192	2,724	14.17
6.	SEDAN	6	79	-
7.	PAMOTAN	61	1,526	25.09
8.	SULANG	47	422	8.95
9.	KALIORI	7	76	11.02
10.	REMBANG	8	117	14.88
11.	PANCUR	4	91	23.14
12.	KRAGAN	43	391	-
13.	SLUKE	37	95	2.55
14.	LASEM	17	110	6.61
<b>Jumlah</b>		<b>517</b>	<b>8,478</b>	<b>16.40</b>
Tahun 2018		915	22,161	24.22
Tahun 2017		2,238	61,173	27.33
Tahun 2016		984	58,567	59.52
Tahun 2015		1,784	125,639	70.43



**TABEL III.4.**  
**LUAS PANEN, PRODUKSI, DAN PRODUKTIVITAS**  
**LOMBOK KECIL DI KABUPATEN REMBANG**  
**TAHUN 2019**

No.	KECAMATAN	Komoditi Lombok Kecil		
		Luas Panen (Ha)	Produksi (Kw)	Produktivitas (Kw/Ha)
1.	SUMBER	2	101	50.53
2.	BULU	5	641	128.61
3.	GUNEM	6	228	38.18
4.	SALE	3	127	42.42
5.	SARANG	173	3,190	18.39
6.	SEDAN	219	696	3.17
7.	PAMOTAN	104	4,687	45.21
8.	SULANG	48	1,276	26.67
9.	KALIORI	2	27	13.47
10.	REMBANG	7	202	28.96
11.	PANCUR	5	463	92.97
12.	KRAGAN	167	1,887	11.27
13.	SLUKE	493	3,324	6.74
14.	LASEM	5	242	48.50
<b>Jumlah</b>		<b>1,240</b>	<b>17,090</b>	<b>13.78</b>
Tahun 2018		1,104	57,532	52.11
Tahun 2017		1,870	94,887	50.74
Tahun 2016		1,505	128,782	85.57
Tahun 2015		2,625	139,533	53.16

**TABEL III.5.**  
**LUAS PANEN, PRODUKSI, DAN PRODUKTIVITAS**  
**TOMAT DI KABUPATEN REMBANG**  
**TAHUN 2019**

No.	KECAMATAN	Komoditi Tomat		
		Luas Panen (Ha)	Produksi (Kw)	Produktivitas (Kw/Ha)
1.	SUMBER	4	103	26.49
2.	BULU	5	421	86.84
3.	GUNEM	4	29	7.38
4.	SALE	1	7	6.95
5.	SARANG	7	573	84.36
6.	SEDAN	-	-	-
7.	PAMOTAN	70	7,667	109.75
8.	SULANG	40	441	11.10
9.	KALIORI	4	61	15.63
10.	REMBANG	-	-	-
11.	PANCUR	3	118	40.52
12.	KRAGAN	-	-	-
13.	SLUKE	26	94	3.60
14.	LASEM	-	-	-
<b>Jumlah</b>		<b>163</b>	<b>9,514</b>	<b>58.37</b>
Tahun 2018		147	10,976	74.67
Tahun 2017		241	16,264	67.49
Tahun 2016		139	12,685	91.26
Tahun 2015		246	13,710	55.73

**TABEL III.6.**  
**LUAS PANEN, PRODUKSI, DAN PRODUKTIVITAS**  
**TERONG DI KABUPATEN REMBANG**  
**TAHUN 2019**

No.	KECAMATAN	Komoditi Terong		
		Luas Panen (Ha)	Produksi (Kw)	Produktivitas (Kw/Ha)
1.	SUMBER	3	23	7.53
2.	BULU	3	343	112.92
3.	GUNEM	-	-	-
4.	SALE	2	14	6.78
5.	SARANG	12	1,742	143.41
6.	SEDAN	-	-	-
7.	PAMOTAN	72	15,227	211.84
8.	SULANG	46	1,257	27.60
9.	KALIORI	7	640	90.34
10.	REMBANG	1	320	316.17
11.	PANCUR	5	251	49.68
12.	KRAGAN	-	-	-
13.	SLUKE	13	37	2.78
14.	LASEM	-	-	-
<b>Jumlah</b>		<b>164</b>	<b>19,854</b>	<b>121.06</b>
Tahun 2018		108	5,214	48.28
Tahun 2017		61	2,810	46.07
Tahun 2016		52	2,958	56.88
Tahun 2015		148	13,881	93.79

**TABEL III.7.**  
**LUAS PANEN, PRODUKSI, DAN PRODUKTIVITAS**  
**KANGKUNG DI KABUPATEN REMBANG**  
**TAHUN 2019**

No.	KECAMATAN	Komoditi Kangkung		
		Luas Panen (Ha)	Produksi (Kw)	Produktivitas (Kw/Ha)
1.	SUMBER	-	-	-
2.	BULU	-	-	-
3.	GUNEM	-	-	-
4.	SALE	-	-	-
5.	SARANG	-	-	-
6.	SEDAN	-	-	-
7.	PAMOTAN	-	-	-
8.	SULANG	15	2,765	184.30
9.	KALIORI	-	-	-
10.	REMBANG	1	142	141.94
11.	PANCUR	8	1,320	165.00
12.	KRAGAN	-	-	-
13.	SLUKE	14	5,226	373.27
14.	LASEM	4	979	244.68
<b>Jumlah</b>		<b>42</b>	<b>10,431</b>	<b>248.36</b>
Tahun 2018		58	7,572	130.55
Tahun 2017		58	8,250	142.24
Tahun 2016		89	10,778	121.10
Tahun 2015		60	9,394	156.57

**TABEL III.8.**  
**LUAS PANEN, PRODUKSI, DAN PRODUKTIVITAS**  
**BAYAM DI KABUPATEN REMBANG**  
**TAHUN 2019**

No.	KECAMATAN	Komoditi Bayam		
		Luas Panen (Ha)	Produksi (Kw)	Produktivitas (Kw/Ha)
1.	SUMBER	-	-	-
2.	BULU	-	-	-
3.	GUNEM	-	-	-
4.	SALE	-	-	-
5.	SARANG	-	-	-
6.	SEDAN	-	-	-
7.	PAMOTAN	-	-	-
8.	SULANG	-	-	-
9.	KALIORI	-	-	-
10.	REMBANG	1	55	54.66
11.	PANCUR	8	365	45.66
12.	KRAGAN	-	-	-
13.	SLUKE	24	1,466	61.08
14.	LASEM	11	1,185	107.74
<b>Jumlah</b>		<b>44</b>	<b>3,071</b>	<b>69.80</b>
Tahun 2018		92	2,030	22.07
Tahun 2017		61	1,633	26.77
Tahun 2016		46	1,612	35.04
Tahun 2015		52	767	14.75

**TABEL III.9.**  
**LUAS PANEN, PRODUKSI, DAN PRODUKTIVITAS**  
**MENTIMUN DI KABUPATEN REMBANG**  
**TAHUN 2019**

No.	KECAMATAN	Komoditi Mentimun		
		Luas Panen (Ha)	Produksi (Kw)	Produktivitas (Kw/Ha)
1.	SUMBER	-	-	-
2.	BULU	-	-	-
3.	GUNEM	1	45	45.30
4.	SALE	2	73	36.36
5.	SARANG	-	-	-
6.	SEDAN	-	-	-
7.	PAMOTAN	40	3,605	90.12
8.	SULANG	62	296	4.77
9.	KALIORI	1	59	59.03
10.	REMBANG	-	-	-
11.	PANCUR	4	148	37.11
12.	KRAGAN	-	-	-
13.	SLUKE	-	-	-
14.	LASEM	-	-	-
<b>Jumlah</b>		<b>110</b>	<b>4,226</b>	<b>38.42</b>
Tahun 2018		157	13,807	87.94
Tahun 2017		245	11,153	45.52
Tahun 2016		94	3,792	40.34
Tahun 2015		195	15,142	77.65

**TABEL III.10.**  
**LUAS PANEN, PRODUKSI, DAN PRODUKTIVITAS**  
**PETSAI DI KABUPATEN REMBANG**  
**TAHUN 2019**

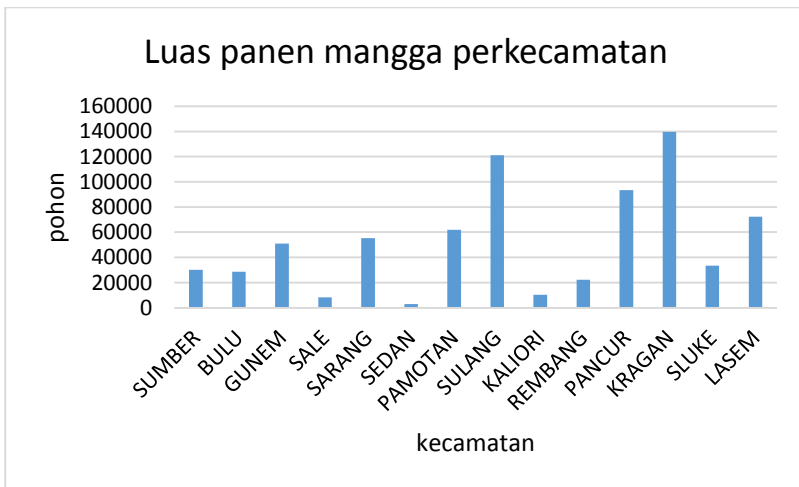
No.	KECAMATAN	Komoditi Petsai		
		Luas Panen (Ha)	Produksi (Kw)	Produktivitas (Pohon/Ha)
1.	SUMBER	-	-	-
2.	BULU	-	-	-
3.	GUNEM	-	-	-
4.	SALE	-	-	-
5.	SARANG	-	-	-
6.	SEDAN	-	-	-
7.	PAMOTAN	-	-	-
8.	SULANG	-	-	-
9.	KALIORI	-	-	-
10.	REMBANG	-	-	-
11.	PANCUR	12	224	18.63
12.	KRAGAN	-	-	-
13.	SLUKE	11	221	20.06
14.	LASEM	18	962	53.43
<b>Jumlah</b>		<b>41</b>	<b>1,406</b>	<b>34.29</b>
Tahun 2018		219	3,942	18.00



## HORTIKULTURA BUAH

Komoditas hortikultura buah yang menjadi unggulan di Kabupaten Rembang tahun 2019 adalah mangga dan sawo. Produksi dan luas panen kedua komoditas ini meningkat jika dibandingkan dengan tahun sebelumnya. Faktor pendukung produksi yaitu luas lahan, teknik budidaya serta kondisi cuaca.

Mangga adalah tanaman buah tropical yang tumbuh baik di wilayah Indonesia. Provitas mangga di Kabupaten Rembang tahun 2019 sebesar 109.51 kg/pohon. Nilai ini termasuk tinggi, karena rata-rata produktivitas mangga di Jawa Tengah tahun 2019 hanya 89.84 kg/pohon.



Grafik 3. Luas panen mangga perkecamatan di Kabupaten Rembang



Kondisi iklim di Kabupaten Rembang sangat cocok untuk pertumbuhan dan perkembangan tanaman mangga. Curah hujan rendah dan kondisi lahan yang mendukung membuat tanaman mangga tumbuh optimal dan berproduksi tinggi. luas panen tanaman mangga yang dapat dipanen tahun 2019 sebanyak 730.254 pohon. Nilai ini naik drastis dari tahun 2018.

Peningkatan luas panen dan produksi, tentunya akan meningkatkan produktivitas tanaman. Dari grafik diatas terlihat bahwa sentra mangga di Kabupaten Rembang ada di Kecamatan Kragan dengan luas panen sebesar 139.697 pohon dan produksi sebesar 130.806 kw.

Komoditas hortikultura buah Kabupaten Rembang lainnya yang menjadi varietas lokal dan telah mengantongi SK Kementrian Pertanian adalah Sawo Sedan. Tanaman sawo dapat tumbuh baik pada daerah dengan ketinggian hingga 900 mdpl, dengan curah hujan sekitar 1.250 mm/tahun hingga 2.500 mm/tahun dan ini sesuai dengan kondisi geografis Kabupaten Rembang.

Peningkatan luas panen tanaman sawo pada tahun 2019 hanya sebesar 0.92%. Sedangkan produksinya meningkat 1.26% dari 14.088 kw menjadi 14.265 kw. Hal ini menyebabkan nilai produktivitas sawo juga naik menjadi 126.62 kg/pohon.

**TABEL IV.1.**  
**LUAS PANEN, PRODUKSI, DAN PRODUKTIVITAS**  
**BLEWAH DI KABUPATEN REMBANG**  
**TAHUN 2019**

No.	KECAMATAN	Komoditi Blewah		
		Luas Panen (Ha)	Produksi (Kw)	Produktivitas (Kw/Ha)
1.	SUMBER	-	-	-
2.	BULU	-	-	-
3.	GUNEM	-	-	-
4.	SALE	-	-	-
5.	SARANG	2	264	131.84
6.	SEDAN	-	-	-
7.	PAMOTAN	-	-	-
8.	SULANG	-	-	-
9.	KALIORI	-	-	-
10.	REMBANG	-	-	-
11.	PANCUR	-	-	-
12.	KRAGAN	-	-	-
13.	SLUKE	90	70	0.78
14.	LASEM	-	-	-
<b>Jumlah</b>		<b>92</b>	<b>334</b>	<b>3.63</b>
Tahun 2018		81	3,515	43.40
Tahun 2017		19	935	49.21
Tahun 2016		47	10,115	215.21
Tahun 2015		97	3,315	34.18

**TABEL IV. 2.**  
**LUAS PANEN, PRODUKSI, DAN PRODUKTIVITAS**  
**MELON DI KABUPATEN REMBANG**  
**TAHUN 2019**

No.	KECAMATAN	Komoditi Melon		
		Luas Panen (Ha)	Produksi (Kw)	Produktivitas (Kw/Ha)
1.	SUMBER	21	1,302	62.55
2.	BULU	-	-	-
3.	GUNEM	-	-	-
4.	SALE	-	-	-
5.	SARANG	11	259	23.76
6.	SEDAN	28	1,249	44.98
7.	PAMOTAN	52	4,817	93.42
8.	SULANG	-	-	-
9.	KALIORI	5	60	12.15
10.	REMBANG	-	-	-
11.	PANCUR	1	27	27
12.	KRAGAN	46	16,665	365.33
13.	SLUKE	74	679	9.13
14.	LASEM	-	-	-
<b>Jumlah</b>		<b>237</b>	<b>25,059</b>	<b>105.73</b>
Tahun 2018		193	26,640	138.03
Tahun 2017		265	37,635	142.02
Tahun 2016		265	37,635	142.02
Tahun 2016		425	55,129	129.72

**TABEL IV. 3.**  
**LUAS PANEN, PRODUKSI, DAN PRODUKTIVITAS**  
**SEMANGKA DI KABUPATEN REMBANG**  
**TAHUN 2019**

No.	KECAMATAN	Komoditi Semangka		
		Luas Panen (Ha)	Produksi (Kw)	Produktivitas (Kw/Ha)
1.	SUMBER	-	-	-
2.	BULU	2	656	327.95
3.	GUNEM	-	-	-
4.	SALE	2	22	11
5.	SARANG	32	2,927	91.47
6.	SEDAN	-	-	-
7.	PAMOTAN	46	7,051	153
8.	SULANG	-	-	-
9.	KALIORI	-	-	-
10.	REMBANG	1	123	123
11.	PANCUR	-	-	-
12.	KRAGAN	-	-	-
13.	SLUKE	32	372	11.63
14.	LASEM	-	-	-
<b>Jumlah</b>		<b>115</b>	<b>11,151</b>	<b>96.97</b>
Tahun 2018		46	2,934	63.78
Tahun 2017		42	10,060	239.52
Tahun 2016		116	19,762	170.36
Tahun 2015		110	14,200	129.09

**TABEL IV. 4.**  
**LUAS PANEN, PRODUKSI, DAN PRODUKTIVITAS**  
**MANGGA DI KABUPATEN REMBANG**  
**TAHUN 2019**

No.	KECAMATAN	Komoditi Mangga		
		Luas Panen (Pohon)	Produksi (Kw)	Produktivitas (Kg/Pohon)
1.	SUMBER	30,121	32,749	108.72
2.	BULU	28,546	29,661	103.91
3.	GUNEM	50,942	67,808	133.11
4.	SALE	8,345	7,826	93.78
5.	SARANG	55,235	39,590	71.68
6.	SEDAN	2,823	2,982	105.60
7.	PAMOTAN	61,813	80,334	129.96
8.	SULANG	121,072	160,452	132.53
9.	KALIORI	10,334	9,868	95.49
10.	REMBANG	22,244	28,046	126.08
11.	PANCUR	93,303	92,813	99.47
12.	KRAGAN	139,697	130,806	93.64
13.	SLUKE	33,525	37,555	112.02
14.	LASEM	72,253	79,208	109.62
<b>Jumlah</b>		<b>730,254</b>	<b>799,697</b>	<b>109.51</b>
Tahun 2018		470,057	512,710	109.07
Tahun 2017		467,338	874,809	187.19
Tahun 2016		662,733	1,136,034	171.42
Tahun 2015		761,505	661,802	86.91

**TABEL IV. 5.**  
**LUAS PANEN, PRODUKSI, DAN PRODUKTIVITAS**  
**RAMBUTAN DI KABUPATEN REMBANG**  
**TAHUN 2019**

No.	KECAMATAN	Komoditi Rambutan		
		Luas Panen (Pohon)	Produksi (Kw)	Produktivitas (Kg/Pohon)
1.	SUMBER	211	17	8.07
2.	BULU	2,183	205	9.38
3.	GUNEM	2,306	277	12.01
4.	SALE	-	-	-
5.	SARANG	-	-	-
6.	SEDAN	192	140	73.11
7.	PAMOTAN	-	-	-
8.	SULANG	-	-	-
9.	KALIORI	-	-	-
10.	REMBANG	-	-	-
11.	PANCUR	96	8	8.36
12.	KRAGAN	209	76	36.41
13.	SLUKE	-	-	-
14.	LASEM	5,649	477	8.44
<b>Jumlah</b>		<b>10,846</b>	<b>1,200</b>	<b>11.06</b>
Tahun 2018		9,152	4,897	53.51
Tahun 2017		12,223	9,183	75.13
Tahun 2016		13,698	8,616	62.90
Tahun 2015		9,473	5,129	54.14

**TABEL IV. 6.**  
**LUAS PANEN, PRODUKSI, DAN PRODUKTIVITAS**  
**DURIAN DI KABUPATEN REMBANG**  
**TAHUN 2019**

No.	KECAMATAN	Komoditi Durian		
		Luas Panen (Pohon)	Produksi (Kw)	Produktivitas (Kg/Pohon)
1.	SUMBER	-	-	-
2.	BULU	47	43	91.55
3.	GUNEM	3	3	101.53
4.	SALE	199	154	77.45
5.	SARANG	-	-	-
6.	SEDAN	187	165	88.12
7.	PAMOTAN	-	-	-
8.	SULANG	-	-	-
9.	KALIORI	-	-	-
10.	REMBANG	-	-	-
11.	PANCUR	1,935	1,922	99.30
12.	KRAGAN	97	83	86.11
13.	SLUKE	-	-	-
14.	LASEM	1,272	919	72.24
<b>Jumlah</b>		<b>3,740</b>	<b>3,289</b>	<b>87.94</b>
Tahun 2017		10,022	5,222	52.11
Tahun 2017		4,772	5,433	113.85
Tahun 2016		9,029	9,513	105.36
Tahun 2015		10,889	7,039	64.64

**TABEL IV. 7.**  
**LUAS PANEN, PRODUKSI, DAN PRODUKTIVITAS**  
**JAMBU BIJI DI KABUPATEN REMBANG**  
**TAHUN 2019**

No.	KECAMATAN	Komoditi Jambu Biji		
		Luas Panen (Pohon)	Produksi (Kw)	Produktivitas (Kg/Pohon)
1.	SUMBER	422	100	23.67
2.	BULU	824	274	33.26
3.	GUNEM	19,720	4,416	22.39
4.	SALE	264	49	19
5.	SARANG	210	90	42.74
6.	SEDAN	124	104	84.49
7.	PAMOTAN	2,151	1,505	69.98
8.	SULANG	107	78	73
9.	KALIORI	-	-	-
10.	REMBANG	1,992	369	18.55
11.	PANCUR	76	66	86.60
12.	KRAGAN	5,564	4,841	87.00
13.	SLUKE	-	-	-
14.	LASEM	10,959	3,229	29.46
<b>Jumlah</b>		<b>42,413</b>	<b>15,122</b>	<b>35.65</b>
Tahun 2018		38,770	19,930	51.41
Tahun 2017		50,837	30,858	60.70
Tahun 2016		41,948	44,255	153.52
Tahun 2015		51,918	24,892	47.94



**TABEL IV. 8.**  
**LUAS PANEN, PRODUKSI, DAN PRODUKTIVITAS**  
**JERUK DI KABUPATEN REMBANG**  
**TAHUN 2019**

No.	KECAMATAN	Komoditi Jeruk		
		Luas Panen (Pohon)	Produksi (Kw)	Produktivitas (Kg/Pohon)
1.	SUMBER	-	-	-
2.	BULU	-	-	-
3.	GUNEM	-	-	-
4.	SALE	233	9	3.86
5.	SARANG	37	2	6
6.	SEDAN	-	-	-
7.	PAMOTAN	-	-	-
8.	SULANG	-	-	-
9.	KALIORI	-	-	-
10.	REMBANG	2	0	10.85
11.	PANCUR	-	-	-
12.	KRAGAN	-	-	-
13.	SLUKE	-	-	-
14.	LASEM	182	124	68.03
<b>Jumlah</b>		<b>453</b>	<b>135</b>	<b>29.80</b>
Tahun 2018		1,272	1,245	97.91
Tahun 2017		3,704	1,565	42.25
Tahun 2016		131	76	58.02
Tahun 2015		18	16	88.89

**TABEL IV. 9.**  
**LUAS PANEN, PRODUKSI, DAN PRODUKTIVITAS**  
**SAWO DI KABUPATEN REMBANG**  
**TAHUN 2019**

No.	KECAMATAN	Komoditi Sawo		
		Luas Panen (Pohon)	Produksi (Kw)	Produktivitas (Kg/Pohon)
1.	SUMBER	108	32	29.82
2.	BULU	1,885	1,151	61.07
3.	GUNEM	212	184	86.91
4.	SALE	373	43	11.47
5.	SARANG	461	93	20.15
6.	SEDAN	2,893	2,610	90.24
7.	PAMOTAN	660	587	88.89
8.	SULANG	129	199	154.23
9.	KALIORI	78	149	191.58
10.	REMBANG	237	170	71.87
11.	PANCUR	1,043	808	77.45
12.	KRAGAN	2,408	1,471	61.07
13.	SLUKE	184	2,832	1,541.96
14.	LASEM	596	3,936	660.32
<b>Jumlah</b>		<b>11,266</b>	<b>14,265</b>	<b>126.62</b>
Tahun 2018		11,163	14,088	126.20
Tahun 2017		12,806	18,622	145.42
Tahun 2016		12,685	19,887	156.78
Tahun 2015		10,774	16,702	155.02

**TABEL IV. 10.**  
**LUAS PANEN, PRODUKSI, DAN PRODUKTIVITAS**  
**PEPAYA DI KABUPATEN REMBANG**  
**TAHUN 2019**

No.	KECAMATAN	Komoditi Pepaya		
		Luas Panen (Pohon)	Produksi (Kw)	Produktivitas (Kg/Pohon)
1.	SUMBER	254	42	16.47
2.	BULU	1,391	325	23.39
3.	GUNEM	83	49	59.45
4.	SALE	1,206	169	14.02
5.	SARANG	4,105	187	4.55
6.	SEDAN	252	81	32.15
7.	PAMOTAN	913	318	34.83
8.	SULANG	-	-	-
9.	KALIORI	72	60	84.26
10.	REMBANG	155	250	160.99
11.	PANCUR	986	1,694	171.82
12.	KRAGAN	6,537	1,078	16.49
13.	SLUKE	3,410	542	15.91
14.	LASEM	2,326	7,644	328.65
<b>Jumlah</b>		<b>21,690</b>	<b>12,440</b>	<b>57.35</b>
Tahun 2018		19,989	11,115	55.61
Tahun 2017		20,546	13,166	64.08
Tahun 2016		24,200	15,534	64.19
Tahun 2015		21,242	17,233	81.13

**TABEL IV. 11.**  
**LUAS PANEN, PRODUKSI, DAN PRODUKTIVITAS**  
**PISANG DI KABUPATEN REMBANG**  
**TAHUN 2019**

No.	KECAMATAN	Komoditi Pisang		
		Luas Panen (Pohon)	Produksi (Kw)	Produktivitas (Kg/Pohon)
1.	SUMBER	3,284	1,822	55.48
2.	BULU	22,854	10,398	45.50
3.	GUNEM	112,611	21,164	18.79
4.	SALE	6,564	6,539	99.62
5.	SARANG	84,866	43,875	51.70
6.	SEDAN	90,889	49,518	54.48
7.	PAMOTAN	43,769	42,704	97.57
8.	SULANG	16,336	15,778	96.59
9.	KALIORI	2,833	1,794	63.30
10.	REMBANG	116,910	72,129	61.70
11.	PANCUR	8,504	5,802	68.23
12.	KRAGAN	244,688	78,434	32.05
13.	SLUKE	18,681	5,944	31.82
14.	LASEM	19,282	8,398	43.55
<b>Jumlah</b>		<b>792,073</b>	<b>364,300</b>	<b>45.99</b>
Tahun 2018		831,115	374,285	45.03
Tahun 2017		809,614	398,036	49.16
Tahun 2016		775,513	464,993	59.96
Tahun 2015		611,553	603,475	98.68

**TABEL IV. 12.**  
**LUAS PANEN, PRODUKSI, DAN PRODUKTIVITAS**  
**NANAS DI KABUPATEN REMBANG**  
**TAHUN 2019**

No.	KECAMATAN	Komoditi Nanas		
		Luas Panen (Ha)	Produksi (Kw)	Produktivitas (Kg/Ha)
1.	SUMBER	-	-	-
2.	BULU	-	-	-
3.	GUNEM	417	101	24.14
4.	SALE	409	3	0.75
5.	SARANG	-	-	-
6.	SEDAN	-	-	-
7.	PAMOTAN	-	-	-
8.	SULANG	-	-	-
9.	KALIORI	-	-	-
10.	REMBANG	-	-	-
11.	PANCUR	-	-	-
12.	KRAGAN	309	3	0.90
13.	SLUKE	-	-	-
14.	LASEM	147	3	2.36
<b>Jumlah</b>		<b>1,282</b>	<b>110</b>	<b>8.58</b>
Tahun 2018		1,320	72	5.46
Tahun 2017		4,797	279	5.82
Tahun 2016		5,873	405	6.90
Tahun 2015		5,713	1,483	25.96

**TABEL IV. 13.**  
**LUAS PANEN, PRODUKSI, DAN PRODUKTIVITAS**  
**KEDONDONG DI KABUPATEN REMBANG**  
**TAHUN 2019**

No.	KECAMATAN	Komoditi Kedondong		
		Luas Panen (Pohon)	Produksi (Kw)	Produktivitas (Kg/Pohon)
1.	SUMBER	-	-	-
2.	BULU	17,240	14,564	84.48
3.	GUNEM	-	-	-
4.	SALE	-	-	-
5.	SARANG	1,368	11	1
6.	SEDAN	100	100	100.00
7.	PAMOTAN	230	955	415.22
8.	SULANG	-	-	-
9.	KALIORI	-	-	-
10.	REMBANG	-	-	-
11.	PANCUR	2,200	1,220	55
12.	KRAGAN	-	-	-
13.	SLUKE	-	-	-
14.	LASEM	600	82	14
<b>Jumlah</b>		<b>21,738</b>	<b>16,932</b>	<b>77.89</b>
Tahun 2018		9,524	12,747	133.84
Tahun 2017		34,767	36,306	104.43
Tahun 2016		11,559	8,713	75.38
Tahun 2015		18,611	17,463	93.83

**TABEL IV.14.**  
**LUAS PANEN, PRODUKSI, DAN PRODUKTIVITAS**  
**ALPUKAT DI KABUPATEN REMBANG**  
**TAHUN 2019**

No.	KECAMATAN	Komoditi Alpukat		
		Luas Panen (Pohon)	Produksi (Kw)	Produktivitas (Kg/Pohon)
1.	SUMBER	-	-	-
2.	BULU	302	762	252
3.	GUNEM	25	13	53
4.	SALE	-	-	-
5.	SARANG	-	-	-
6.	SEDAN	-	-	-
7.	PAMOTAN	-	-	-
8.	SULANG	-	-	-
9.	KALIORI	-	-	-
10.	REMBANG	-	-	-
11.	PANCUR	-	-	-
12.	KRAGAN	-	-	-
13.	SLUKE	-	-	-
14.	LASEM	16	19	117
<b>Jumlah</b>		<b>344</b>	<b>795</b>	<b>231.1</b>
Tahun 2018		375	563	150.13
Tahun 2017		533	408	76.55
Tahun 2016		343	381	111.08
Tahun 2015		140	56	40.00

**TABEL IV. 15.**  
**LUAS PANEN, PRODUKSI, DAN PRODUKTIVITAS**  
**BELIMBING DI KABUPATEN REMBANG**  
**TAHUN 2019**

No.	KECAMATAN	Komoditi Belimbing		
		Luas Panen (Pohon)	Produksi (Kw)	Produktivitas (Kg/Pohon)
1.	SUMBER	39	15.1	38.87
2.	BULU	748	1,402.6	187.51
3.	GUNEM	110	17.3	15.68
4.	SALE	-	-	-
5.	SARANG	235	120.4	51.17
6.	SEDAN	1	0.3	20
7.	PAMOTAN	284	1,019.6	358.48
8.	SULANG	-	-	-
9.	KALIORI	130	232.0	179.09
10.	REMBANG	50	16.7	33.32
11.	PANCUR	-	-	-
12.	KRAGAN	711	569.7	80.09
13.	SLUKE	-	-	-
14.	LASEM	108	46.4	42.98
<b>Jumlah</b>		<b>2,417</b>	<b>3,440</b>	<b>142.33</b>
Tahun 2018		2,281	3,144	137.82
Tahun 2017		2,546	2,759	108.37
Tahun 2016		2,807	3,456	123.12
Tahun 2015		2,613	3,249	124.34



**TABEL IV.16.**  
**LUAS PANEN, PRODUKSI, DAN PRODUKTIVITAS**  
**DUKU DI KABUPATEN REMBANG**  
**TAHUN 2019**

No.	KECAMATAN	Komoditi Duku		
		Luas Panen (Pohon)	Produksi (Kw)	Produktivitas (Kg/Pohon)
1.	SUMBER	-	-	-
2.	BULU	-	-	-
3.	GUNEM	16	4	25.59
4.	SALE	-	-	-
5.	SARANG	-	-	-
6.	SEDAN	-	-	-
7.	PAMOTAN	-	-	-
8.	SULANG	-	-	-
9.	KALIORI	-	-	-
10.	REMBANG	-	-	-
11.	PANCUR	97	103	106.62
12.	KRAGAN	52	110	213.23
13.	SLUKE	-	-	-
14.	LASEM	-	-	-
<b>Jumlah</b>		<b>165</b>	<b>218</b>	<b>132.12</b>
Tahun 2018		1,361	1,180	86.69
Tahun 2017		2,975	1,573	52.87
Tahun 2016		787	1,427	181.32
Tahun 2015		3,666	2,745	74.88

**TABEL IV.17.**  
**LUAS PANEN, PRODUKSI, DAN PRODUKTIVITAS**  
**JAMBU AIR DI KABUPATEN REMBANG**  
**TAHUN 2019**

No.	KECAMATAN	Komoditi Jambu Air		
		Luas Panen (Pohon)	Produksi (Kw)	Produktivitas (Kg/Pohon)
1.	SUMBER	201	37	18.62
2.	BULU	934	744	79.61
3.	GUNEM	12,391	344	2.77
4.	SALE	1,136	139	12.21
5.	SARANG	562	91	16.15
6.	SEDAN	86	63	73.66
7.	PAMOTAN	1,835	3,535	192.59
8.	SULANG	100	178	178.41
9.	KALIORI	62	175	283.50
10.	REMBANG	949	176	18.55
11.	PANCUR	88	78	89.62
12.	KRAGAN	567	376	66.43
13.	SLUKE	-	-	-
14.	LASEM	1,085	95	8.78
<b>Jumlah</b>		<b>19,996</b>	<b>6,032</b>	<b>30.17</b>
Tahun 2018		20,619	8,349	40.49
Tahun 2017		20,545	16,014	77.95
Tahun 2016		11,266	10,291	91.35
Tahun 2015		16,493	10,435	63.27

**TABEL IV. 18.**  
**LUAS PANEN, PRODUKSI, DAN PRODUKTIVITAS**  
**NANGKA DI KABUPATEN REMBANG**  
**TAHUN 2019**

No.	KECAMATAN	Komoditi Nangka		
		Luas Panen (Pohon)	Produksi (Kw)	Produktivitas (Kg/Pohon)
1.	SUMBER	21	16	77.23
2.	BULU	58	57	97.52
3.	GUNEM	6,370	6,517	102.32
4.	SALE	521	493	94.47
5.	SARANG	3,257	1,567	48.12
6.	SEDAN	162	232	143.74
7.	PAMOTAN	3,145	2,516	79.99
8.	SULANG	2,510	5,067	201.87
9.	KALIORI	-	-	-
10.	REMBANG	261	285	109.06
11.	PANCUR	6,320	5,601	88.62
12.	KRAGAN	12,115	11,079	91.45
13.	SLUKE	267	338	126.26
14.	LASEM	2,451	2,295	93.64
<b>Jumlah</b>		<b>37,459</b>	<b>36,063</b>	<b>96.27</b>
Tahun 2018		39,575	64,212	162.26
Tahun 2017		37,815	67,334	178.06
Tahun 2016		39,334	32,452	82.50
Tahun 2015		38,763	50,697	130.79

**TABEL IV. 19.**  
**LUAS PANEN, PRODUKSI, DAN PRODUKTIVITAS**  
**SUKUN DI KABUPATEN REMBANG**  
**TAHUN 2019**

No.	KECAMATAN	Komoditi Sukun		
		Luas Panen (Pohon)	Produksi (Kw)	Produktivitas (Kg/Pohon)
1.	SUMBER	291	59	20.40
2.	BULU	1,037	940	90.67
3.	GUNEM	1,820	1,344	73.85
4.	SALE	1,441	435	30.17
5.	SARANG	115	30.95	26.84
6.	SEDAN	567	802	141.51
7.	PAMOTAN	1,636	1,600	97.83
8.	SULANG	1,264	1,224	96.83
9.	KALIORI	21	18	82.75
10.	REMBANG	11	9	83.62
11.	PANCUR	1,319	908	68.80
12.	KRAGAN	4,318	1,747	40.45
13.	SLUKE	260	303	116.45
14.	LASEM	2,510	993	39.56
<b>Jumlah</b>		<b>16,610</b>	<b>10,412</b>	<b>62.69</b>
Tahun 2018		17,675	21,900	123.90
Tahun 2017		15,575	24,526	157.47
Tahun 2016		19,607	25,488	129.99
Tahun 2015		19,579	25,390	129.68

**TABEL IV. 20.**  
**LUAS PANEN, PRODUKSI, DAN PRODUKTIVITAS**  
**SALAK DI KABUPATEN REMBANG**  
**TAHUN 2019**

No.	KECAMATAN	Komoditi Salak		
		Luas Panen (Rumpun)	Produksi (Kw)	Produktivitas (Kg/Rumpun)
1.	SUMBER	-	-	-
2.	BULU	-	-	-
3.	GUNEM	-	-	-
4.	SALE	580	17	2.93
5.	SARANG	-	-	-
6.	SEDAN	-	-	-
7.	PAMOTAN	-	-	-
8.	SULANG	-	-	-
9.	KALIORI	-	-	-
10.	REMBANG	-	-	-
11.	PANCUR	-	-	-
12.	KRAGAN	-	-	-
13.	SLUKE	-	-	-
14.	LASEM	125	2	1.60
<b>Jumlah</b>		<b>705</b>	<b>19</b>	<b>2.70</b>
Tahun 2018		3,432	432	12.59
Tahun 2017		3,432	850	24.77
Tahun 2016		6,001	546	9.10
Tahun 2015		2,998	396	13.21

**TABEL IV. 21.**  
**LUAS PANEN, PRODUKSI, DAN PRODUKTIVITAS**  
**SIRSAK DI KABUPATEN REMBANG**  
**TAHUN 2019**

No.	KECAMATAN	Komoditi Sirsak		
		Luas Panen (Pohon)	Produksi (Kw)	Produktivitas (Kg/Pohon)
1.	SUMBER	141	77	54.37
2.	BULU	1,350	974	72.15
3.	GUNEM	846	245	28.98
4.	SALE	-	-	-
5.	SARANG	83	15	18.46
6.	SEDAN	35	45	127.04
7.	PAMOTAN	647	415	64.24
8.	SULANG	221	100	45.08
9.	KALIORI	13	14	109.54
10.	REMBANG	67	54	80.80
11.	PANCUR	1,347	998	74.04
12.	KRAGAN	10,440	9,993	95.72
13.	SLUKE	-	-	-
14.	LASEM	1,381	1,465	106.07
<b>Jumlah</b>		<b>16,571</b>	<b>14,395</b>	<b>86.87</b>
Tahun 2017		18,559	14,932	80.46
Tahun 2017		18,284	8,114	44.38
Tahun 2016		11,940	9,663	80.93
Tahun 2015		36,255	10,599	29.23

**TABEL IV. 22.**  
**LUAS PANEN, PRODUKSI, DAN PRODUKTIVITAS**  
**KAWIS DI KABUPATEN REMBANG**  
**TAHUN 2019**

No.	KECAMATAN	Komoditi Kawis		
		Luas Panen (Pohon)	Produksi (Kw)	Produktivitas (Kg/Pohon)
1.	SUMBER	-	-	-
2.	BULU	-	-	-
3.	GUNEM	-	-	-
4.	SALE	-	-	-
5.	SARANG	-	-	-
6.	SEDAN	-	-	-
7.	PAMOTAN	-	-	-
8.	SULANG	-	-	-
9.	KALIORI	-	-	-
10.	REMBANG	352	290	82.39
11.	PANCUR	-	-	-
12.	KRAGAN	-	-	-
13.	SLUKE	-	-	-
14.	LASEM	-	-	-
<b>Jumlah</b>		<b>352</b>	<b>290</b>	<b>82.39</b>
Tahun 2018		283	239	84.45
Tahun 2017		273	204	74.73
Tahun 2016		876	4,502	513.93
Tahun 2015		17,988	8,963	49.83



## BIOFARMAKA

Tanaman **biofarmaka** adalah tanaman yang bermanfaat untuk obat-obatan, kosmetik dan kesehatan yang dikonsumsi atau digunakan bagian-bagian tanamannya seperti daun, batang, buah, umbi (rimpang) ataupun akar. Tanaman biofarmaka biasanya dibudidayakan secara sampingan di kebun. Tanaman ini tidak banyak memerlukan perawatan khusus sehingga banyak diminati masyarakat sebagai apotik hidup.

Meskipun tanaman biofarmaka di budidayakan dalam skala kecil di kebun, namun produksi di Kabupaten Rembang cukup tinggi. Khususnya di kecamatan Sluke dan Pancur. Pada komoditas jahe, laos dan kunyit memiliki produksi dan luas panen lebih tinggi dibandingkan kecamatan yang lain. Hal ini disebabkan karena di Kecamatan Sluke dan Pancur termasuk daerah dataran tinggi, sehingga lebih cocok dibudidayakan tanaman biofarmaka yang memerlukan tempat yang lembab.



**TABEL V.1.**  
**LUAS PANEN, PRODUKSI, DAN PRODUKTIVITAS**  
**JAHE DI KABUPATEN REMBANG**  
**TAHUN 2019**

No.	KECAMATAN	PRODUKSI JAHE			
		Luas Tanam (m <sup>2</sup> )	Luas Panen (m <sup>2</sup> )	Produksi (Kg)	Produktivitas (Kg/m <sup>2</sup> )
1.	SUMBER	450	500	1,956	3.91
2.	BULU	1,235	1,450	1,135	0.78
3.	GUNEM	3,000	1,000	763	0.76
4.	SALE	1,700	3,501	1,174	0.34
5.	SARANG	0	0	0	0.00
6.	SEDAN	5	826	2,374	2.87
7.	PAMOTAN	5,000	0	0	0.00
8.	SULANG	0	0	0	0.00
9.	KALIORI	0	0	0	0.00
10.	REMBANG	0	400	20	0.05
11.	PANCUR	5,000	20,006	11,087	0.55
12.	KRAGAN	1,000	1,000	2,609	2.61
13.	SLUKE	152,172	1,144,611	346,214	0.30
14.	LASEM	10,000	5,002	2,869	0.57
<b>Jumlah</b>		<b>179,562</b>	<b>1,178,297</b>	<b>370,200</b>	<b>0.31</b>
Tahun 2018		1,187,537	1,628,510	2,925,152	1.80
Tahun 2017		1,632,758	1,656,879	4,778,922	2.88
Tahun 2016		2,003,981	2,010,948	5,120,522	2.55
Tahun 2015		1,669,765	1,646,620	4,764,615	2.89

**TABEL V.2.**  
**LUAS PANEN, PRODUKSI, DAN PRODUKTIVITAS**  
**LAOS DI KABUPATEN REMBANG**  
**TAHUN 2019**

No.	KECAMATAN	PRODUKSI LAOS			
		Luas Tanam (m2)	Luas Panen (m2)	Produksi (Kg)	Produktivitas (Kg/m2)
1.	SUMBER	0	0	0	0.00
2.	BULU	2,510	2,725	2,611	0.96
3.	GUNEM	5,000	4,000	1,044	0.26
4.	SALE	2,000	800	799	1.00
5.	SARANG	0	0	0	0.00
6.	SEDAN	7	937	2,146	2.29
7.	PAMOTAN	0	0	0	0.00
8.	SULANG	0	0	0	0.00
9.	KALIORI	0	0	0	0.00
10.	REMBANG	0	200	9	0.04
11.	PANCUR	10,000	30,000	12,779	0.43
12.	KRAGAN	1,000	1,000	1,597	1.60
13.	SLUKE	430,362	431,200	459,178	1.06
14.	LASEM	15,000	15,000	7,454	0.50
<b>Jumlah</b>		<b>465,879</b>	<b>485,862</b>	<b>487,616</b>	<b>1.00</b>
Tahun 2018		486,962	566,867	576,987	1.02
Tahun 2017		623,765	624,276	1,512,755	2.42
Tahun 2016		596,082	593,887	1,453,559	2.45
Tahun 2015		554,281	570,373	1,422,399	2.49

**TABEL V.3.**  
**LUAS PANEN, PRODUKSI, DAN PRODUKTIVITAS**  
**KENCUR DI KABUPATEN REMBANG**  
**TAHUN 2019**

No.	KECAMATAN	PRODUKSI KENCUR			
		Luas Tanam (m <sup>2</sup> )	Luas Panen (m <sup>2</sup> )	Produksi (Kg)	Produktivitas (Kg/m <sup>2</sup> )
1.	SUMBER	0	0	0	0
2.	BULU	1,035	1,273	626	0.49
3.	GUNEM	3,000	2,036	905	0.44
4.	SALE	500	764	201	0.26
5.	SARANG	0	0	0	0
6.	SEDAN	4	861	1,061	1.23
7.	PAMOTAN	0	0	0	0
8.	SULANG	0	0	0	0
9.	KALIORI	0	0	0	0
10.	REMBANG	0	255	14	0.06
11.	PANCUR	0	0	0	0
12.	KRAGAN	200	204	250	1.23
13.	SLUKE	534,200	546,023	510,103	0.93
14.	LASEM	5,000	10,181	4,205	0.41
<b>Jumlah</b>		<b>543,939</b>	<b>561,596</b>	<b>517,366</b>	<b>0.92</b>
Tahun 2018		557,846	562,687	538,814	0.96
Tahun 2017		577,936	572,225	1,136,206	1.99
Tahun 2016		556,523	567,538	1,117,009	1.97
Tahun 2015		573,101	561,711	1,099,646	1.96

**TABEL V.4.**  
**LUAS PANEN, PRODUKSI, DAN PRODUKTIVITAS**  
**KUNYIT DI KABUPATEN REMBANG**  
**TAHUN 2019**

No.	KECAMATAN	PRODUKSI KUNYIT			
		Luas Tanam (m2)	Luas Panen (m2)	Produksi (Kg)	Produktivitas (Kg/m2)
1.	SUMBER	600	500	1,216	2.43
2.	BULU	2,610	2,826	2,289	0.81
3.	GUNEM	3,500	5,301	2,084	0.39
4.	SALE	4,000	5,001	1,216	0.24
5.	SARANG	0	0	0	0
6.	SEDAN	5	841	1,583	1.88
7.	PAMOTAN	0	0	0	0
8.	SULANG	0	0	0	0
9.	KALIORI	0	0	0	0
10.	REMBANG	0	300	20	0.07
11.	PANCUR	10,000	33,509	9,168	0.27
12.	KRAGAN	38,500	38,511	41,535	1.08
13.	SLUKE	1,699,160	1,699,709	3,184,579	1.87
14.	LASEM	30,000	30,008	7,598	0.25
<b>Jumlah</b>		<b>1,788,375</b>	<b>1,816,507</b>	<b>3,251,288</b>	<b>1.79</b>
Tahun 2018		1,818,906	169,374	179,882	1.06
Tahun 2017		207,174	227,166	254,373	1.12
Tahun 2016		265,917	1,824,112	3.479.473	1.91
Tahun 2015		1,717,865	1,831,428	3,527,959	1.93

**TABEL V.5.**  
**LUAS PANEN, PRODUKSI, DAN PRODUKTIVITAS**  
**LEMPUYANG DI KABUPATEN REMBANG**  
**TAHUN 2019**

<b>PRODUKSI LEMPUYANG</b>				
<b>No. KECAMATAN</b>	<b>Luas Tanam (m<sup>2</sup>)</b>	<b>Luas Panen (m<sup>2</sup>)</b>	<b>Produksi (Kg)</b>	<b>Produktivitas (Kg/m<sup>2</sup>)</b>
1. SUMBER	0	0	0	0
2. BULU	3,085	3,300	2,947	0.89
3. GUNEM	0	0	0	0
4. SALE	0	0	0	0
5. SARANG	0	0	0	0
6. SEDAN	2	78	348	4.46
7. PAMOTAN	0	0	0	0
8. SULANG	0	0	0	0
9. KALIORI	0	0	0	0
10. REMBANG	0	0	0	0
11. PANCUR	0	0	0	0
12. KRAGAN	0	0	0	0
13. SLUKE	18,091	18,005	35,015	1.94
14. LASEM	0	0	0	0
<b>Jumlah</b>	<b>21,178</b>	<b>21,383</b>	<b>38,310</b>	<b>1.79</b>
Tahun 2018	21,383	22,831	44,751	1.96
Tahun 2017	22,831	23,106	40,415	1.75
Tahun 2016	22,831	23,700	40,744	1.72
Tahun 2015	23,650	24,887	45,700	1.84

**TABEL V.6.**  
**LUAS PANEN, PRODUKSI, DAN PRODUKTIVITAS**  
**TEMU LAWAK DI KABUPATEN REMBANG**  
**TAHUN 2019**

No.	KECAMATAN	PRODUKSI TEMU LAWAK			
		Luas Tanam (m2)	Luas Panen (m2)	Produksi (Kg)	Produktivitas (Kg/m2)
1.	SUMBER	400	500	3,319	6.64
2.	BULU	2,585	2,800	4,131	1.48
3.	GUNEM	2,000	125	105	0.84
4.	SALE	0	0	0	0
5.	SARANG	0	0	0	0
6.	SEDAN	3	2,412	15,213	6.31
7.	PAMOTAN	0	0	0	0
8.	SULANG	0	0	0	0
9.	KALIORI	0	0	0	0
10.	REMBANG	0	0	0	0
11.	PANCUR	5,000	20,000	16,043	0.80
12.	KRAGAN	0	0	0	0
13.	SLUKE	250	250	922	3.69
14.	LASEM	5,000	10,000	7,376	0.74
<b>Jumlah</b>		<b>15,238</b>	<b>36,087</b>	<b>47,110</b>	<b>1.31</b>
Tahun 2018		31,961	70,236	69,222	0.99
Tahun 2017		52,161	52,010	59,240	1.14
Tahun 2016		146,411	119,909	113,893	0.95
Tahun 2015		42,709	141,377	234,537	1.66

**TABEL V.7.**  
**LUAS PANEN, PRODUKSI, DAN PRODUKTIVITAS**  
**TEMU IRENG DI KABUPATEN REMBANG**  
**TAHUN 2019**

No.	KECAMATAN	PRODUKSI TEMU IRENG			
		Luas Tanam (m <sup>2</sup> )	Luas Panen (m <sup>2</sup> )	Produksi (Kg)	Produktivitas (Kg/m <sup>2</sup> )
1.	SUMBER	0	0	0	0
2.	BULU	2,425	2,640	2,165	0.82
3.	GUNEM	0	0	0	0
4.	SALE	0	0	0	0
5.	SARANG	0	0	0	0
6.	SEDAN	2	1,643	2,216	1.35
7.	PAMOTAN	0	0	0	0
8.	SULANG	0	0	0	0
9.	KALIORI	0	0	0	0
10.	REMBANG	0	0	0	0
11.	PANCUR	0	0	0	0
12.	KRAGAN	14,000	14,000	15,376	1.10
13.	SLUKE	6,260	6,241	19,808	3.17
14.	LASEM	3,000	3,000	1,333	0.44
<b>Jumlah</b>		<b>25,687</b>	<b>27,524</b>	<b>40,898</b>	<b>1.49</b>
Tahun 2018		41,524	74,343	88,107	1.19
Tahun 2017		47,343	47,372	70,516	1.49
Tahun 2016		66,850	44,827	60,202	1.34
Tahun 2015		38,349	59,505	91,630	1.54

**TABEL V.8.**  
**LUAS PANEN, PRODUKSI, DAN PRODUKTIVITAS**  
**TEMU KUNCI DI KABUPATEN REMBANG**  
**TAHUN 2019**

No.	KECAMATAN	PRODUKSI TEMU KUNCI			
		Luas Tanam (m <sup>2</sup> )	Luas Panen (m <sup>2</sup> )	Produksi (Kg)	Produktivitas (Kg/m <sup>2</sup> )
1.	SUMBER	0	0	0	0
2.	BULU	2,235	2,465	1,617	0.66
3.	GUNEM	2,500	2,918	1,123	0.39
4.	SALE	0	0	0	0
5.	SARANG	0	0	0	0
6.	SEDAN	4	456	564	1.24
7.	PAMOTAN	0	0	0	0
8.	SULANG	0	0	0	0
9.	KALIORI	0	0	0	0
10.	REMBANG	0	0	0	0
11.	PANCUR	5,000	14,085	7,724	0.55
12.	KRAGAN	1,000	1,006	1,100	1.09
13.	SLUKE	61,178	61,573	127,943	2.08
14.	LASEM	0	0	0	0
<b>Jumlah</b>		<b>71,917</b>	<b>82,503</b>	<b>140,073</b>	<b>1.70</b>
Tahun 2018		74,003	31,228	35,772	1.15
Tahun 2017		29,228	29,358	34,712	1.18
Tahun 2016		40,954	30,000	36,041	1.20
Tahun 2015		19,404	16,975	23,843	1.40

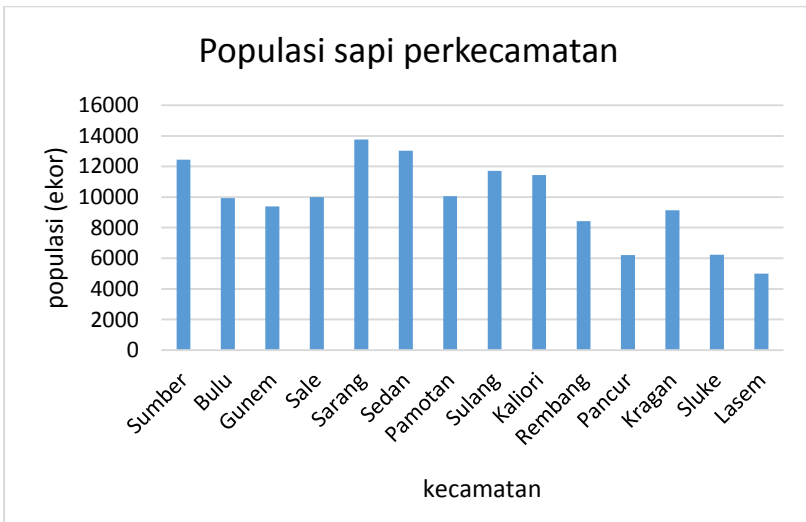




## PETERNAKAN

Bidang peternakan merupakan salah satu bidang dibawah naungan Dinas Pertanian dan Pangan Kabupaten Rembang. Bidang peternakan fokus mengembangkan komoditas ternak besar dan unggas. Salah satu komoditas yang sedang insentif dikembangkan adalah sapi potong.

Populasi sapi potong di Kabupaten Rembang, terus meningkat setiap tahun. Dan pada tahun 2019, telah mencapai puncaknya sebanyak 136.756 ekor sapi yang terdiri dari sapi muda jantan dan betina, serta sapi dewasa jantan dan betina. Jika dibandingkan dengan populasi tahun sebelumnya, populasi ini meningkat sebanyak 1.60 %.



Grafik 4. Populasi sapi di Kabupaten Rembang

Populasi sapi di Kabupaten Rembang menyebar di 14 kecamatan. Kecamatan dengan populasi tertinggi adalah Kecamatan Sarang yaitu sebanyak 13.761 ekor sapi. Sedangkan Kecamatan Lasem menjadi kecamatan dengan populasi sapi terendah tahun 2019.

Tingginya populasi sapi potong menjadikan Kabupaten Rembang menduduki peringkat keempat Jawa Tengah sehingga menjadi salah satu pilar penyangga populasi sapi potong di Jawa Tengah. Oleh sebab itu, Dinas Pertanian dan Pangan Kabupaten Rembang terus mendampingi dan berupaya meningkatkan perkembangan peternakan sapi di Kabupaten Rembang mulai dari sektor pakan, bibit, penjualan serta promosi.

Selain ternak hewan besar, di Kabupaten Rembang juga dikembangkan ternak unggas ayam layer, ayam broiler, ayam ras dan itik. Populasi unggas tahun 2019 seluruhnya mengalami peningkatan. Data selengkapnya disajikan dalam tabel berikut ini.

**TABEL VI.1.**  
**POPULASI TERNAK SAPI POTONG DI KABUPATEN REMBANG**  
**TAHUN 2019**

No.	KECAMATAN	Populasi Ternak Sapi Potong (Ekor)				Jumlah Populasi
		Muda & Anak		Dewasa		
		Jantan	Betina	Jantan	Betina	
1.	SUMBER	1,929	2,492	484	7,542	12,447
2.	BULU	1,613	1,855	399	6,058	9,925
3.	GUNEM	1,507	1,838	346	5,694	9,385
4.	SALE	1,618	1,949	375	6,056	9,998
5.	SARANG	1,928	2,490	473	8,870	13,761
6.	SEDAN	1,854	2,392	459	8,330	13,035
7.	PAMOTAN	1,571	1,969	366	6,161	10,067
8.	SULANG	1,730	2,208	414	7,349	11,701
9.	KALIORI	1,607	2,081	414	7,337	11,439
10.	REMBANG	1,436	1,750	313	4,917	8,416
11.	PANCUR	1,211	1,442	245	3,304	6,202
12.	KRAGAN	1,492	1,842	336	5,470	9,140
13.	SLUKE	1,213	1,434	244	3,348	6,239
14.	LASEM	1,068	1,221	207	2,505	5,001
<b>Jumlah</b>		<b>21,777</b>	<b>26,963</b>	<b>5,075</b>	<b>82,941</b>	<b>136,756</b>
Tahun 2018		21,318	26,304	4,781	82,199	134,602
Tahun 2017		21,017	25,609	4,473	81,289	132,388
Tahun 2016		22,333	25,216	4,366	78,695	130,610
Tahun 2015		19,789	24,666	4,092	79,577	128,124
Tahun 2014		12,783	24,486	1,737	78,173	117,179

**TABEL VI.2.**  
**POPULASI TERNAK KUDA DI KABUPATEN REMBANG**  
**TAHUN 2019**

No.	KECAMATAN	Populasi Ternak Kuda (Ekor)				Jumlah Populasi
		Muda & Anak		Dewasa		
		Jantan	Betina	Jantan	Betina	
1.	SUMBER	0	0	0	0	0
2.	BULU	0	0	0	0	0
3.	GUNEM	57	45	38	169	309
4.	SALE	55	126	24	132	337
5.	SARANG	15	34	44	129	222
6.	SEDAN	54	43	36	162	295
7.	PAMOTAN	61	51	41	185	338
8.	SULANG	106	112	92	420	730
9.	KALIORI	4	23	22	56	105
10.	REMBANG	50	41	33	154	278
11.	PANCUR	29	25	20	83	157
12.	KRAGAN	47	37	31	139	254
13.	SLUKE	25	26	17	74	142
14.	LASEM	75	58	47	217	397
<b>Jumlah</b>		<b>578</b>	<b>621</b>	<b>445</b>	<b>1,920</b>	<b>3,564</b>
Tahun 2018		738	606	493	2,223	4,060
Tahun 2017		887	698	568	2,694	4,847
Tahun 2016		976	710	488	2,504	4,678
Tahun 2015		1,027	747	599	2,757	5,129
Tahun 2014		976	696	549	2,713	4,934

**TABEL VI.3.**  
**POPULASI TERNAK KAMBING DI KABUPATEN REMBANG**  
**TAHUN 2019**

No.	KECAMATAN	Populasi Ternak Kambing (Ekor)				Jumlah Populasi
		Muda & Anak		Dewasa		
		Jantan	Betina	Jantan	Betina	
1.	SUMBER	2,603	4,306	1,240	3,078	11,227
2.	BULU	3,170	5,278	1,513	4,082	14,043
3.	GUNEM	2,396	3,932	1,135	2,779	10,242
4.	SALE	2,407	3,948	1,150	2,797	10,302
5.	SARANG	2,528	4,176	1,202	2,969	10,875
6.	SEDAN	2,087	3,375	987	2,334	8,783
7.	PAMOTAN	2,734	4,547	1,311	3,266	11,858
8.	SULANG	3,293	5,566	1,596	4,076	14,531
9.	KALIORI	2,890	4,821	1,381	3,487	12,579
10.	REMBANG	2,855	4,754	1,360	3,427	12,396
11.	PANCUR	2,423	3,987	1,147	2,822	10,378
12.	KRAGAN	3,094	5,151	1,486	3,783	13,514
13.	SLUKE	2,985	4,990	1,435	3,622	13,032
14.	LASEM	2,885	4,828	1,393	3,485	12,591
<b>Jumlah</b>		<b>38,350</b>	<b>63,659</b>	<b>18,336</b>	<b>46,007</b>	<b>166,352</b>
Tahun 2018		37,376	62,987	18,000	45,531	163,894
Tahun 2017		36,676	62,287	17,650	45,181	161,794
Tahun 2016		36,816	62,296	17,736	45,243	162,091
Tahun 2015		35,751	61,356	17,198	44,686	158,991
Tahun 2014		30,163	53,271	14,108	52,520	150,062

**TABEL VI.4.**  
**POPULASI TERNAK DOMBA DI KABUPATEN REMBANG**  
**TAHUN 2019**

No.	KECAMATAN	Populasi Ternak Domba (Ekor)				Jumlah Populasi
		Muda & Anak		Dewasa		
		Jantan	Betina	Jantan	Betina	
1.	SUMBER	1,900	2,526	1,318	1,997	7,741
2.	BULU	2,033	2,757	1,468	2,284	8,542
3.	GUNEM	2,358	3,303	1,837	2,991	10,489
4.	SALE	3,382	5,061	3,028	5,247	16,718
5.	SARANG	3,384	5,066	3,031	5,251	16,732
6.	SEDAN	3,087	4,554	2,678	4,581	14,900
7.	PAMOTAN	3,174	4,810	2,855	4,916	15,755
8.	SULANG	1,904	2,547	1,336	2,012	7,799
9.	KALIORI	2,010	2,701	1,435	2,226	8,372
10.	REMBANG	2,074	2,828	1,520	2,382	8,804
11.	PANCUR	2,247	3,137	1,724	2,765	9,873
12.	KRAGAN	3,029	4,465	2,622	4,469	14,585
13.	SLUKE	2,471	3,522	1,990	3,261	11,244
14.	LASEM	2,447	3,518	1,992	3,262	11,219
<b>Jumlah</b>		<b>35,500</b>	<b>50,795</b>	<b>28,835</b>	<b>47,644</b>	<b>162,773</b>
Tahun 2018		35,069	50,109	28,359	46,832	160,368
Tahun 2017		34,173	49,213	27,910	46,384	157,680
Tahun 2016		34,191	49,208	27,920	46,452	157,771
Tahun 2015		33,905	48,854	27,748	46,217	156,725
Tahun 2014		26,909	40,298	16,119	40,673	123,999

**TABEL VI.5.**  
**POPULASI TERNAK KELINCI DI KABUPATEN REMBANG**  
**TAHUN 2019**

No.	KECAMATAN	Populasi Ternak Kelinci (Ekor)				Jumlah Populasi
		Muda & Anak		Dewasa		
		Jantan	Betina	Jantan	Betina	
1.	SUMBER					
2.	BULU					425
3.	GUNEM					162
4.	SALE					525
5.	SARANG					
6.	SEDAN					1,113
7.	PAMOTAN					258
8.	SULANG					
9.	KALIORI					
10.	REMBANG					1,474
11.	PANCUR					
12.	KRAGAN					421
13.	SLUKE					
14.	LASEM					522
<b>Jumlah</b>		<b>0</b>	<b>0</b>	<b>0</b>	<b>0</b>	<b>4,900</b>
Tahun 2018		0	0	0	0	4,900
Tahun 2017		305	2,311	1,118	1,166	4,900
Tahun 2016		298	1,873	922	930	4,023
Tahun 2015		221	2,414	1,184	1,081	4,900
Tahun 2014		1,137	1,043	188	2,369	4,737

**TABEL VI.6.**  
**POPULASI TERNAK AYAM BURAS DI KABUPATEN REMBANG**  
**TAHUN 2019**

No.	KECAMATAN	Populasi Ternak Ayam Buras (Ekor)		Jumlah Populasi
		Jantan	Betina	
1.	SUMBER	20,869	53,136	74,005
2.	BULU	11,702	27,661	39,363
3.	GUNEM	13,128	32,551	45,679
4.	SALE	23,783	84,040	107,823
5.	SARANG	17,045	59,391	76,436
6.	SEDAN	15,513	53,353	68,866
7.	PAMOTAN	11,969	40,388	52,357
8.	SULANG	14,071	48,077	62,148
9.	KALIORI	12,891	44,193	57,084
10.	REMBANG	17,494	61,032	78,526
11.	PANCUR	12,767	43,740	56,507
12.	KRAGAN	17,808	62,183	79,991
13.	SLUKE	11,292	27,677	38,969
14.	LASEM	12,072	30,173	42,245
<b>Jumlah</b>		<b>212,404</b>	<b>667,597</b>	<b>880,001</b>
Tahun 2018		206,512	660,485	866,997
Tahun 2017		204,188	658,048	862,236
Tahun 2016		518,891	518,891	723,180
Tahun 2015		511,795	167,397	709,051
Tahun 2014		487,127	165,009	669,128



**TABEL VI.7.**  
**POPULASI TERNAK AYAM RAS LAYER DI KABUPATEN REMBANG**  
**TAHUN 2019**

No.	KECAMATAN	Populasi Ternak Ayam Ras Layer (Ekor)				Jumlah Populasi
		Muda & Anak		Dewasa		
		Jantan	Betina	Jantan	Betina	
1.	SUMBER	0	0	0	0	0
2.	BULU	0	0	0	0	0
3.	GUNEM	0	0	0	0	0
4.	SALE	0	0	0	1,500	1,500
5.	SARANG	0	0	0	0	0
6.	SEDAN	0	0	0	0	0
7.	PAMOTAN	0	0	0	0	0
8.	SULANG	0	0	0	0	0
9.	KALIORI	0	0	0	0	0
10.	REMBANG	0	0	0	0	0
11.	PANCUR	0	0	0	1,000	1,000
12.	KRAGAN	0	0	0	0	0
13.	SLUKE	0	0	0	925	925
14.	LASEM	0	0	0	0	0
<b>Jumlah</b>		<b>0</b>	<b>0</b>	<b>0</b>	<b>3,425</b>	<b>3,425</b>
Tahun 2018		0	0	0	2,900	2,900
Tahun 2017		0	0	0	5,450	5,450
Tahun 2016		0	0	0	4,600	4,600
Tahun 2015		0	0	0	3,700	3,700
Tahun 2014		0	0	0	6,150	6,150

**TABEL VI.8.**  
**POPULASI TERNAK AYAM RAS BROILER DI KABUPATEN REMBANG**  
**TAHUN 2019**

No.	KECAMATAN	Populasi Ternak Ayam Ras Broiler (Ekor)				Jumlah Populasi
		Muda & Anak		Dewasa		
		Jantan	Betina	Jantan	Betina	
1.	SUMBER	15,831	17,645	9,962	11,563	55,000
2.	BULU	0	0	0	0	0
3.	GUNEM	28,058	30,600	18,400	20,942	98,000
4.	SALE	9,190	11,310	8,452	9,048	38,000
5.	SARANG	9,214	14,172	8,155	13,458	45,000
6.	SEDAN	40,983	28,873	16,258	18,886	105,000
7.	PAMOTAN	22,466	24,770	12,050	13,714	73,000
8.	SULANG	5,643	6,327	4,026	4,505	20,500
9.	KALIORI	20,759	22,493	15,082	17,166	75,500
10.	REMBANG	19,183	20,205	12,504	14,108	66,000
11.	PANCUR	3,190	2,750	2,860	2,200	11,000
12.	KRAGAN	6,333	6,569	7,529	8,569	29,000
13.	SLUKE	54,000	0	56,000	0	110,000
14.	LASEM	3,187	3,236	4,479	5,098	16,000
<b>Jumlah</b>		<b>238,038</b>	<b>188,949</b>	<b>175,756</b>	<b>139,256</b>	<b>742,000</b>
Tahun 2018		<b>230,080</b>	<b>180,757</b>	<b>169,174</b>	<b>132,989</b>	<b>713,000</b>
Tahun 2017		235,379	186,327	172,759	137,035	731,500
Tahun 2016		205,278	213,985	141,803	164,934	726,000
Tahun 2015		117,280	113,627	47,125	65,250	343,282

**TABEL VI.9.**  
**POPULASI TERNAK ITIK DI KABUPATEN REMBANG**  
**TAHUN 2019**

No.	KECAMATAN	Populasi Ternak Itik (Ekor)				Jumlah Populasi
		Muda & Anak		Dewasa		
		Jantan	Betina	Jantan	Betina	
1.	SUMBER				0	0
2.	BULU				0	0
3.	GUNEM				10,200	10,200
4.	SALE				18,950	18,950
5.	SARANG				0	0
6.	SEDAN				0	0
7.	PAMOTAN				15,845	15,845
8.	SULANG				0	0
9.	KALIORI				10,560	10,560
10.	REMBANG				33,530	33,530
11.	PANCUR				0	0
12.	KRAGAN				0	0
13.	SLUKE				650	650
14.	LASEM				8,670	8,670
<b>Jumlah</b>		<b>0</b>	<b>0</b>	<b>0</b>	<b>98,405</b>	<b>98,405</b>
Tahun 2018		0	0	0	98,295	98,295
Tahun 2017		0	0	0	98,295	98,295
Tahun 2016		0	98,445	0	0	98,445
Tahun 2015		19,189	38,722	7,694	63,676	129,281
Tahun 2014		9,664	22,838	7,673	82,016	122,191

**TABEL VI.10.(1)**  
**JUMLAH PEMILIK TERNAK DI KABUPATEN REMBANG**  
**TAHUN 2019**

No.	KECAMATAN	Pemilik Ternak (Orang)				
		Sapi Potong	Kuda	Kambing	Domba	Kelinci
1.	SUMBER	7,569	0	2,678	2,678	0
2.	BULU	5,172	0	1,000	1,000	29
3.	GUNEM	4,465	72	1,627	1,627	35
4.	SALE	6,844	131	1,915	1,915	45
5.	SARANG	7,296	48	1,533	1,533	0
6.	SEDAN	7,152	36	2,295	2,295	52
7.	PAMOTAN	6,998	54	2,862	2,858	33
8.	SULANG	6,422	96	1,468	1,468	0
9.	KALIORI	6,934	25	1,387	1,387	0
10.	REMBANG	5,014	59	2,760	2,760	64
11.	PANCUR	3,788	25	1,154	1,154	0
12.	KRAGAN	5,410	37	6,000	6,000	32
13.	SLUKE	3,409	33	3,250	3,260	0
14.	LASEM	2,820	22	2,654	2,654	16
<b>Jumlah</b>		<b>79,293</b>	<b>638</b>	<b>32,583</b>	<b>32,589</b>	<b>306</b>
Tahun 2018		79,282	708	32,571	32,571	306
Tahun 2017		79,282	794	32,897	32,408	306
Tahun 2016		80,868	816	32,897	32,408	301
Tahun 2015		79,282	833	32,571	32,571	310
Tahun 2014		79,282	833	32,566	18,818	308

**TABEL VI.10.(2)**  
**JUMLAH PEMILIK TERNAK DI KABUPATEN REMBANG**  
**TAHUN 2019**

*Lanjutan*

No.	KECAMATAN	Pemilik Ternak (Orang)			
		Ayam Buras	Ayam Ras Layer	Ayam Ras Broiler	Itik
1.	SUMBER	2,281	0	5	0
2.	BULU	7,179	0	0	0
3.	GUNEM	4,592	0	8	8
4.	SALE	1,438	1	2	15
5.	SARANG	3,645	0	3	0
6.	SEDAN	2,626	0	9	0
7.	PAMOTAN	4,881	0	6	12
8.	SULANG	6,647	0	1	0
9.	KALIORI	8,319	0	7	8
10.	REMBANG	7,345	0	7	25
11.	PANCUR	6,082	1	0	0
12.	KRAGAN	3,503	0	2	0
13.	SLUKE	4,326	1	0	1
14.	LASEM	7,874	0	1	6
<b>Jumlah</b>		<b>70,738</b>	<b>3</b>	<b>51</b>	<b>75</b>
Tahun 2018		70,735	3	51	75
Tahun 2017		70,735	2	51	75
Tahun 2016		71,442	1	64	1,365
Tahun 2015		70,735	3	52	2,559
Tahun 2014		70,635	3	33	2,559

**TABEL VI.11.**  
**BANYAKNYA TERNAK YANG DIPOTONG DI RPH**  
**DI KABUPATEN REMBANG TAHUN 2019**

No.	KECAMATAN	DI POTONG DI RPH			
		Sapi	Kuda	Kambing	Domba
1.	SUMBER	0	0	0	0
2.	BULU	0	0	0	0
3.	GUNEM	0	0	0	0
4.	SALE	0	0	0	0
5.	SARANG	0	0	0	0
6.	SEDAN	0	0	0	0
7.	PAMOTAN	0	0	0	0
8.	SULANG	0	0	0	0
9.	KALIORI	0	0	0	0
10.	REMBANG	776	0	0	0
11.	PANCUR	0	0	0	0
12.	KRAGAN	0	0	0	0
13.	SLUKE	0	0	0	0
14.	LASEM	0	0	0	0
<b>Jumlah</b>		<b>776</b>	<b>0</b>	<b>0</b>	<b>0</b>
Tahun 2018		931	0	0	0
Tahun 2017		1,577	0	0	0
Tahun 2016		1,308	0	0	0
Tahun 2015		1,300	0	0	0
Tahun 2014		2,242	0	0	0

**TABEL VI.12.**  
**BANYAKNYA TERNAK YANG DIPOTONG DILUAR RPH**  
**DI KABUPATEN REMBANG TAHUN 2019**

No.	KECAMATAN	DI POTONG DI LUAR RPH		
		Sapi	Kambing	Domba
1.	SUMBER	68	118	192
2.	BULU	31	129	201
3.	GUNEM	41	167	211
4.	SALE	38	253	213
5.	SARANG	42	475	141
6.	SEDAN	739	128	200
7.	PAMOTAN	568	180	206
8.	SULANG	91	165	212
9.	KALIORI	70	124	205
10.	REMBANG	759	164	301
11.	PANCUR	40	133	214
12.	KRAGAN	570	444	213
13.	SLUKE	77	217	219
14.	LASEM	1,037	137	214
<b>Jumlah</b>		<b>4,171</b>	<b>2,834</b>	<b>2,942</b>
Tahun 2018		881	5,477	2,942
Tahun 2017		648	2,473	2,012
Tahun 2016		2,454	2,868	1,188
Tahun 2015		2,506	2,543	1,017
Tahun 2014		1,517	2,280	797

**TABEL VI.13.**  
**BANYAKNYA TERNAK YANG DIPOTONG TIDAK TERCATAT**  
**DI KABUPATEN REMBANG TAHUN 2019**

No.	KECAMATAN	DI POTONG TIDAK TERCATAT				
		Sapi	Ayam	Itik	Kambing	Domba
1.	SUMBER	0	58,322	0	393	314
2.	BULU	0	58,525	0	385	392
3.	GUNEM	0	58,906	0	421	374
4.	SALE	0	59,971	0	453	367
5.	SARANG	0	60,419	0	504	427
6.	SEDAN	618	60,206	0	576	511
7.	PAMOTAN	318	59,541	0	601	510
8.	SULANG	0	59,667	0	516	382
9.	KALIORI	0	60,618	0	532	414
10.	REMBANG	647	65,396	0	571	507
11.	PANCUR	0	59,405	0	422	381
12.	KRAGAN	325	59,745	0	466	424
13.	SLUKE	275	59,731	0	435	380
14.	LASEM	375	59,624	0	409	502
<b>Jumlah</b>		<b>2,558</b>	<b>840,076</b>	<b>0</b>	<b>6,684</b>	<b>5,885</b>
Tahun 2018		2,760	839,927	0	6,408	5,869
Tahun 2017		1,550	839,927	0	6,408	5,869
Tahun 2016		2,446	350,752	0	6,482	6,187
Tahun 2015		2,664	748,653	0	7,156	2,823
Tahun 2014		2,100	748,653	43,150	6,830	3,129



**TABEL VI.14.**  
**PRODUKSI DAGING**  
**DI KABUPATEN REMBANG TAHUN 2019**

No.	KECAMATAN	PRODUKSI DAGING (Kg) + JEROAN YANG DAPAT DIMAKAN					
		Sapi	Kambing	Domba	Ayam Buras	Ayam Broiler	Ayam Layer
1.	SUMBER	15,536.6	11,272.0	7,126.9	36,637.3	33,860.1	35,330.4
2.	BULU	7,043.2	8,988.0	8,578.3	35,408.9	32,946.1	32,398.2
3.	GUNEM	9,341.4	9,675.5	8,150.8	35,296.6	32,953.5	34,590.0
4.	SALE	8,609.3	11,613.1	7,952.9	38,528.8	34,936.8	35,318.4
5.	SARANG	9,381.1	12,992.0	7,903.7	38,763.5	37,565.5	33,692.4
6.	SEDAN	320,469.1	23,203.8	10,102.3	36,007.9	34,605.6	37,256.0
7.	PAMOTAN	212,073.0	22,332.6	10,356.2	39,770.1	39,243.2	33,757.5
8.	SULANG	20,500.5	13,846.9	8,088.9	36,892.4	34,973.4	36,652.2
9.	KALIORI	15,904.0	16,072.0	8,497.0	38,401.9	37,793.8	34,230.6
10.	REMBANG	516,697.6	31,835.8	11,236.5	36,193.6	38,558.5	39,993.8
11.	PANCUR	9,113.6	11,131.7	8,857.2	36,850.1	35,766.5	34,027.5
12.	KRAGAN	213,081.6	19,249.8	9,076.3	37,347.4	35,535.5	35,688.9
13.	SLUKE	84,480.0	21,008.6	8,318.0	38,695.9	36,806.8	33,208.2
14.	LASEM	336,345.6	17,065.2	9,466.8	35,474.4	34,539.1	34,113.8
<b>Jumlah</b>		<b>1,778,576.6</b>	<b>230,286.9</b>	<b>123,711.7</b>	<b>520,268.6</b>	<b>500,084.6</b>	<b>490,257.7</b>
Tahun 2018		1,087,300	227,352	123,712	379,442	338,002	338,844
Tahun 2017		777,031	169,805	110,512	389,444	338,002	338,844
Tahun 2016		864,415	171,310	83,946	379,207	324,619	0
Tahun 2015		917,007	146,433	76,832	71,289	369,478	0
Tahun 2014		1,215,270	135,585	58,560	569,146	381,524	0

**TABEL VI.15.**  
**PRODUKSI TELUR DAN SUSU**  
**DI KABUPATEN REMBANG TAHUN 2019**

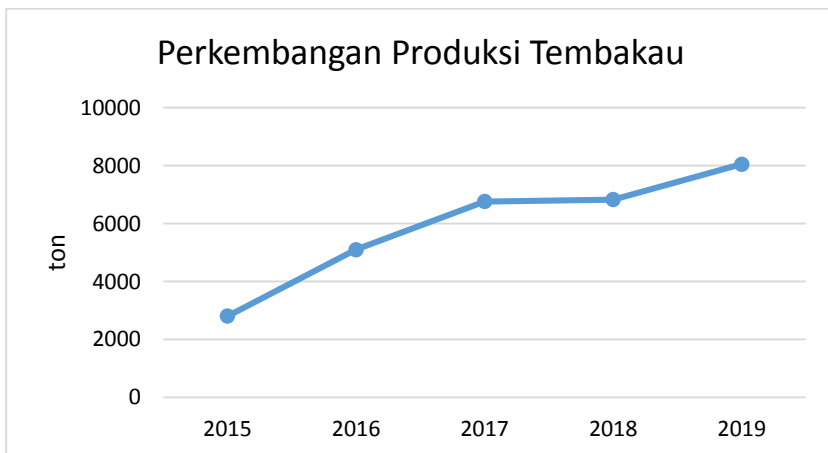
No.	KECAMATAN	PRODUKSI TELUR (Kg)		PRODUKSI SUSU (Ltr)	PRODUKSI SUSU (Ltr)
		Ayam Buras + Layer	Itik	Sapi Perah	Kambing PE
1.	SUMBER	4,094	0	0	-
2.	BULU	2,106	0	0	-
3.	GUNEM	2,488	94,285	0	-
4.	SALE	5,533	171,378	0	-
5.	SARANG	3,892	0	0	-
6.	SEDAN	3,485	0	0	3,209.64
7.	PAMOTAN	2,623	139,779	0	-
8.	SULANG	3,134	0	0	1,253.96
9.	KALIORI	2,881	96,599	0	-
10.	REMBANG	4,001	308,652	0	-
11.	PANCUR	11,758	0	0	-
12.	KRAGAN	4,078	0	0	-
13.	SLUKE	11,384	0	0	-
14.	LASEM	7,661	83,249	0	-
<b>Jumlah</b>		<b>69,118</b>	<b>893,941</b>	<b>0</b>	<b>4,464</b>
Tahun 2018		60,497	893,628	0	0
Tahun 2017		990,444	893,628	0	4,438
Tahun 2016		552,969	910,659	0	4,848
Tahun 2015		1,468,689	855,849	6,542	11,014
Tahun 2014		618,780	914,784	1,950	0



## PERKEBUNAN

Perkebunan adalah salah satu bidang yang diampu di Dinas Pertanian dan Pangan Kabupaten Rembang. Komoditas perkebunan yang menjadi unggulan di Kabupaten Rembang adalah tebu dan tembakau. Kedua komoditas ini tumbuh dan berkembang dengan optimal karena kondisi lingkungan tumbuhnya sesuai.

Tebu merupakan tanaman perkebunan semusim yang dimanfaatkan batangnya sebagai bahan baku pembuatan gula. Tebu merupakan tanaman tropis sehingga sangat cocok dibudidayakan di Kabupaten Rembang. Secara keseluruhan produksi tebu di Kabupaten Rembang pada tahun 2019 menurun sebesar 1.19% dibandingkan tahun 2018. Hal ini disebabkan karena kondisi cuaca yang kurang bagus sehingga produksi sedikit turun.



Grafik 5. Perkembangan produksi tembakau di Kabupaten Rembang

Tanaman perkebunan lain yang menjadi primadona di Kabupaten Rembang adalah tembakau. Masuknya PT Sadana di wilayah ini, membuat daya tarik membudidayakan tembakau semakin tinggi. Meskipun tidak semua kecamatan membudidayakan tembakau, namun produksi tahun 2019 meningkat 1.71% dibandingkan tahun 2018.

**TABEL VII.1**  
**LUAS AREAL PANEN, PRODUKSI DAN JUMLAH PETANI**  
**KOMODITI KELAPA KABUPATEN REMBANG**  
**TAHUN 2019**

No. KECAMATAN	LUAS AREAL (Ha)				PRODUKSI		Jumlah petani (KK)
	TBM	TM	TT/TR	JML	kg	Rata-rata Produksi kg/Ha	
1. SUMBER	109	76	131	316	65,132	857	1,024
2. BULU	138	282	38	458	247,596	878	1,126
3. GUNEM	185	466	20	671	416,604	894	2,351
4. SALE	174	335	30	539	290,780	868	2,171
5. SARANG	144	448	20	612	388,416	867	2,408
6. SEDAN	525	565	34	1,124	508,500	900	4,598
7. PAMOTAN	318	611	27	956	530,348	868	3,872
8. SULANG	258	321	32	611	273,813	853	2,797
9. KALIORI	50	17	20	87	14,467	851	358
10. REMBANG	116	26	27	169	22,256	856	302
11. PANCUR	89	483	31	603	425,040	880	3,097
12. KRAGAN	56	726	19	801	624,360	860	3,349
13. SLUKE	124	27	22	173	22,842	846	425
14. LASEM	32	132	24	188	111,276	843	750
<b>Jumlah</b>	<b>2,318</b>	<b>4,515</b>	<b>475</b>	<b>7,308</b>	<b>3,941,430</b>	<b>873</b>	<b>28,628</b>
Tahun 2018	2,391	4,572	431	7,394	4,207.181	920	28,630
Tahun 2017	2,363	4,585	476	7,424	3,658.960	798	28,628
Tahun 2016	2,273	4,797	482	7,552	4,213.981	878	27,861
Tahun 2015	2,000	4,775	479	7,254	4,039.000	845	28,628

**TABEL VII.2**  
**LUAS AREAL PANEN, PRODUKSI DAN JUMLAH PETANI**  
**KOMODITI KAPUK KABUPATEN REMBANG**  
**TAHUN 2019**

No.	KECAMATAN	LUAS AREAL (Ha)				PRODUKSI		Jumlah petani (KK)
		TBM	TM	TT/TR	JML	kg	Rata-rata Produksi Kg/Ha	
1.	SUMBER	11	75	25	111	26,700	356	567
2.	BULU	10	117	17	144	41,535	355	869
3.	GUNEM	2	100	31	133	34,700	347	841
4.	SALE	5	69	9	83	24,081	349	534
5.	SARANG	6	36	0	42	11,844	329	383
6.	SEDAN	15	118	16	149	40,592	344	842
7.	PAMOTAN	10	82	12	104	28,700	350	627
8.	SULANG	31	25	12	68	9,050	362	490
9.	KALIORI	0	13	1	14	4,485	345	79
10.	REMBANG	3	84	5	92	29,064	346	507
11.	PANCUR	3	123	13	139	43,296	352	723
12.	KRAGAN	3	106	21	130	36,570	345	637
13.	SLUKE	1	6	1	8	2,052	342	90
14.	LASEM	11	92	4	107	31,648	344	600
<b>Jumlah</b>		<b>111</b>	<b>1,046</b>	<b>167</b>	<b>1,324</b>	<b>364,317</b>	<b>348.30</b>	<b>7,789</b>
Tahun 2018		111	1,046	167	1,324	404.713	386.91	7,789
Tahun 2017		111	1,046	167	1,324	383.760	366.88	7,789
Tahun 2016		111	1,046	167	1,324	287.869	275.21	7,789
Tahun 2015		111	1,046	167	2,537	289.631	275.86	15,011

**TABEL VII.3**  
**LUAS AREAL PANEN, PRODUKSI DAN JUMLAH PETANI**  
**KOMODITI CENGKEH KABUPATEN REMBANG**  
**TAHUN 2019**

No.	KECAMATAN	LUAS AREAL (Ha)				PRODUKSI		Jumlah petani (KK)
		TBM	TM	TT/TR	JML	kg	Rata-rata Produksi Kg/Ha	
1.	SUMBER	0	0	0	0	0	0	0
2.	BULU	0	0	0	0	0	0	0
3.	GUNEM	0	0	0	0	0	0	0
4.	SALE	3	10	3	16	4300	430,000	188
5.	SARANG	0	0	0	0	0	0	0
6.	SEDAN	27	55	0	82	24970	454,000	576
7.	PAMOTAN	0	0	0	0	0	0	0
8.	SULANG	0	0	0	0	0	0	0
9.	KALIORI	0	0	0	0	0	0	0
10.	REMBANG	0	0	0	0	0	0	0
11.	PANCUR	6	39	1	46	15483	397,000	416
12.	KRAGAN	82	32	1	115	13344	417,000	224
13.	SLUKE	41	23	15	79	9177	399,000	125
14.	LASEM	19	71	3	93	29039	409,000	74
<b>Jumlah</b>		<b>177</b>	<b>230</b>	<b>23</b>	<b>430</b>	<b>96,313</b>	<b>418,752</b>	<b>1,603</b>
Tahun 2018		177	230	23	430	101.431	441.004	1,603
Tahun 2017		157	230	23	410	99.390	432.130	1,710
Tahun 2016		142	230	23	395	106.080	461.217	1,710
Tahun 2015		142	230	23	395	112.224	487.930	1,710

**TABEL VII.4**  
**LUAS AREAL PANEN, PRODUKSI DAN JUMLAH PETANI**  
**KOMODITI JAMBU METE KABUPATEN REMBANG**  
**TAHUN 2019**

No.	KECAMATAN	LUAS AREAL (Ha)				PRODUKSI		Jumlah petani (KK)
		TBM	TM	TT/TR	JML	Ton	Rata-rata Produksi Kg/Ha	
1.	SUMBER	32	17	18	67	9.62	565.88	282
2.	BULU	3	9	1	13	5.04	560.00	104
3.	GUNEM	2	39	2	43	21.57	553.00	349
4.	SALE	8	15	3	26	8.55	570.00	161
5.	SARANG	5	47	14	66	26.32	560.00	660
6.	SEDAN	5	18	0	23	10.24	569.00	156
7.	PAMOTAN	8	113	9	130	66.44	587.96	929
8.	SULANG	0	0	0	0	0	0	0
9.	KALIORI	0	0	0	0	0	0	0
10.	REMBANG	0	0	0	0	0	0	0
11.	PANCUR	5	54	15	74	31.43	582.00	556
12.	KRAGAN	7	40	4	51	22.68	567.00	329
13.	SLUKE	1	2	1	4	1.14	569.00	35
14.	LASEM	1	11	0	12	6.30	573.00	74
<b>Jumlah</b>		<b>77</b>	<b>365</b>	<b>67</b>	<b>509</b>	<b>209.33</b>	<b>573.50</b>	<b>3,635</b>
Tahun 2018		77	365	67	509	209.33	573.50	3,635
Tahun 2017		57	365	67	489	190.36	521.53	3,635
Tahun 2016		57	365	67	489	398.79	1,092.58	3,635
Tahun 2015		57	365	67	489	415.82	1,139.23	3,635



**TABEL VII.5**  
**LUAS AREAL PANEN, PRODUKSI DAN JUMLAH PETANI**  
**KOMODITI KOPI KABUPATEN REMBANG**  
**TAHUN 2019**

No.	KECAMATAN	LUAS AREAL (Ha)				PRODUKSI		Jumlah petani (KK)
		TBM	TM	TT/TR	JML	kg	Rata-rata Produksi Kg/Ha	
1.	SUMBER	0	0	0	0	0	0	0
2.	BULU	0	0	0	0	0	0	0
3.	GUNEM	0	2	0	2	1824	912	21
4.	SALE	12	8	10	30	7240	905	159
5.	SARANG	0	0	0	0	0	0	0
6.	SEDAN	4	9	0	13	8568	952	165
7.	PAMOTAN	0	0	0	0	0	0	0
8.	SULANG	0	0	0	0	0	0	0
9.	KALIORI	0	0	0	0	0	0	0
10.	REMBANG	0	0	0	0	0	0	0
11.	PANCUR	3	0	0	3	0	0	219
12.	KRAGAN	59	17	1	77	16082	946	221
13.	SLUKE	11	3	2	16	2610	870	209
14.	LASEM	38	23	0	61	23115	1,005	330
<b>Jumlah</b>		<b>127</b>	<b>62</b>	<b>13</b>	<b>202</b>	<b>59,439</b>	<b>959</b>	<b>1,324</b>
Tahun 2018		127	62	13	202	65,310	1,053	1,324
Tahun 2017		117	62	13	192	59,360	957	1,324
Tahun 2016		117	62	13	192	75,945	1,225	1,324
Tahun 2015		117	62	13	192	77,139	1,244	1,324

**TABEL VII.6**  
**LUAS AREAL PANEN, PRODUKSI DAN JUMLAH PETANI**  
**KOMODITI SIWALAN KABUPATEN REMBANG**  
**TAHUN 2019**

No. KECAMATAN	LUAS AREAL (Ha)				PRODUKSI		Jumlah petani (KK)
	TBM	TM	TT/TR	JML	kg	Rata-rata Produksi Kg/Ha	
1. SUMBER	1	4	0	5	10,180	2,545	29
2. BULU	0	0	0	0	0	0	0
3. GUNEM	0	0	0	0	0	0	0
4. SALE	0	0	0	0	0	0	0
5. SARANG	0	0	0	0	0	0	0
6. SEDAN	0	0	0	0	0	0	0
7. PAMOTAN	0	0	0	0	0	0	0
8. SULANG	90	300	20	410	821,700	2,739	1,125
9. KALIORI	5	23	2	30	58,604	2,548	133
10. REMBANG	3	13	2	18	34,216	2,632	95
11. PANCUR	0	0	0	0	0	0	0
12. KRAGAN	0	2	0	2	5,262	2,631	12
13. SLUKE	0	0	0	0	0	0	0
14. LASEM	0	0	0	0	0	0	0
<b>Jumlah</b>	<b>99</b>	<b>342</b>	<b>24</b>	<b>465</b>	<b>929,962</b>	<b>2,719</b>	<b>1,394</b>
Tahun 2018	99	342	24	465	978,886	2,862	1,394
Tahun 2017	99	342	24	465	779,370	2,279	1,394
Tahun 2016	99	342	24	465	855,526	2,502	1,394
Tahun 2015	99	342	24	465	957,000	2,707	1,394

**TABEL VII.7**  
**LUAS, PRODUKSI, DAN PRODUKTIVITAS**  
**WIJEN DI KABUPATEN REMBANG**  
**TAHUN 2019**

No.	KECAMATAN	Komoditi Wijen			
		Luas Panen (Ha)	Produksi (kg)	Produktivitas (Kg/Ha)	Jumlah petani (KK)
1.	SUMBER	5	3,550	710,000	8
2.	BULU	-	-	0	0
3.	GUNEM	-	-	0	0
4.	SALE	-	-	0	0
5.	SARANG	18	13,122	729,000	23
6.	SEDAN	-	-	0	12
7.	PAMOTAN	16	11,600	725,000	14
8.	SULANG	5	3,555	711,000	9
9.	KALIORI	-	-	0	0
10.	REMBANG	-	-	0	0
11.	PANCUR	-	-	0	0
12.	KRAGAN	-	-	0	0
13.	SLUKE	-	-	0	0
14.	LASEM	-	-	0	0
<b>Jumlah</b>		<b>44</b>	<b>31,827</b>	<b>723.34</b>	<b>66</b>
Tahun 2018		52	37,660	724.23	66
Tahun 2017		55	40,000	727.27	83
Tahun 2016		55	35,000	636.36	83
Tahun 2015		45	27,000	600.00	83

**TABEL VII.8**  
**LUAS, PRODUKSI, DAN PRODUKTIVITAS**  
**TEBAKAU DI KABUPATEN REMBANG**  
**TAHUN 2019**

No.	KECAMATAN	Komoditi Tembakau			
		Luas Panen (Ha)	Produksi (ton)	Produktivitas (Kg/Ha)	Jumlah petani (KK)
1.	SUMBER	826	1,322	1,600	578
2.	BULU	1,025	1,845	1,800	721
3.	GUNEM	503	1,007	2,000	840
4.	SALE	58	104	1,800	60
5.	SARANG	24	36	1,500	24
6.	SEDAN	26	47	1,800	56
7.	PAMOTAN	420	714	1,700	620
8.	SULANG	1,242	2,484	2,000	1,200
9.	KALIORI	122	183	1,500	32
10.	REMBANG	82	131	1,600	62
11.	PANCUR	65	104	1,600	72
12.	KRAGAN	47	71	1,500	204
13.	SLUKE	0	0	0	0
14.	LASEM	0	0	0	0
<b>Jumlah</b>		<b>4,441</b>	<b>8,048</b>	<b>1,812</b>	<b>4,469</b>
Tahun 2018		3,727	6,830	1,832	4,469
Tahun 2017		3,707	6,763	1,824	4,437
Tahun 2016		3,400	5,100	1,500	4,437
Tahun 2015		2,500	2,804	1,115	4,541

**TABEL VII.9**  
**LUAS, PRODUKSI, DAN PRODUKTIVITAS**  
**TEBU (KRISTAL) DI KABUPATEN REMBANG**  
**TAHUN 2019**

No.	KECAMATAN	Komoditi Tebu			
		Luas Panen (Ha)	Produksi (Ton)	Produktivitas (Kg/Ha)	Jumlah petani (KK)
1.	SUMBER	1,353	6,394.28	4,692	15
2.	BULU	478	2,094.50	4,355	95
3.	GUNEM	198	858.57	4,290	180
4.	SALE	125	506.00	4,032	26
5.	SARANG	129	512.00	3,969	15
6.	SEDAN	131	540.70	4,095	48
7.	PAMOTAN	2,067	9,838.92	4,760	793
8.	SULANG	901	4,225.69	4,690	524
9.	KALIORI	303	1,187.28	3,918	31
10.	REMBANG	494	1,951.00	3,949	71
11.	PANCUR	483	1,935.28	3,969	381
12.	KRAGAN	117	481.02	4,048	17
13.	SLUKE	0	0.00	0	0
14.	LASEM	73	292.04	3,937	47
<b>Jumlah</b>		<b>6,852</b>	<b>30,817.3</b>	<b>4,498</b>	<b>2,243</b>
Tahun 2018		6,852	31,388.3	4,581	2,243
Tahun 2017		6,852	28,778.4	4,200	2,245
Tahun 2016		7,016	29,468.0	4,200	2,245
Tahun 2015		6,861	28,816.2	4,523	2,245

**TABEL VII.10**  
**LUAS, PRODUKSI, DAN PRODUKTIVITAS**  
**TEBU (TUMBU) DI KABUPATEN REMBANG**  
**TAHUN 2019**

No.	KECAMATAN	Komoditi Tebu			
		Luas Panen (Ha)	Produksi (Ton)	Produktivitas (Kg/Ha)	Jumlah petani (KK)
1.	SUMBER	0	0	0	0
2.	BULU	0	0	0	0
3.	GUNEM	67	422.1	6,300	10
4.	SALE	0	0	0	0
5.	SARANG	0	0	0	0
6.	SEDAN	0	0	0	0
7.	PAMOTAN	905	5,792.0	6,400	636
8.	SULANG	1,097	6,966.0	6,350	312
9.	KALIORI	0	0	0	0
10.	REMBANG	5	29.5	5,900	1
11.	PANCUR	136	850.0	6,250	120
12.	KRAGAN	0	0	0	0
13.	SLUKE	0	0	0	0
14.	LASEM	0	0	0	0
<b>Jumlah</b>		<b>2,210</b>	<b>14,059.6</b>	<b>6,362</b>	<b>1,079</b>
Tahun 2018		2,210	14,032.7	6,350	1,079
Tahun 2017		2,210	14,586.0	6,600	1,079
Tahun 2016		2,210	14,587.8	6,601	1,079
Tahun 2015		2,155	14,223.0	6,600	1,078



## **SARANA & PRASARANA**

Dalam meningkatkan produksi tanaman, diperlukan dukungan sarana dan prasarana pertanian yang baik. Sarana pertanian meliputi benih dan pupuk. Benih yang berkualitas akan tumbuh dan berkembang dengan baik sehingga menghasilkan tanaman yang baik dan mampu memproduksi tinggi. Selain bibit berkualitas, diperlukan juga bahan pendukung lain seperti pupuk dalam perawatan tanaman. Pupuk yang di distribusikan Dinas Pertanian dan Pangan Kabupaten Rembang meliputi urea, ZA, SP36, NPK dan pupuk organik.

Prasarana pertanian meliputi jalan usaha tani, pembangunan embung pertanian dan penyediaan alat mesin pertanian. Total alat mesin pertanian tahun 2019 mencapai 13.772 alat yang mencakup mesin pasca panen, jaringan irigasi, pompa air, traktor dan penggilingan padi. Total alat mesin pertanian ini meningkat sebesar 2.85% dibandingkan tahun lalu.

Embung pertanian di Kabupaten Rembang sangat diperlukan untuk menampung air. Karena Kabupaten Rembang memiliki curah hujan yang sangat rendah maka diperlukan embung-embung penampung air hujan agar pada musim kemarau masih bisa memanfaatkan air untuk pertanian. Total embung pertanian tahun 2019 meningkat 7.09 % dibandingkan jumlah tahun lalu.

**TABEL VIII.1**  
**ALAT MESIN PENGGILINGAN PADI KABUPATEN REMBANG**  
**TAHUN 2019**

No.	KECAMATAN	Alat Mesin Penggilingan Padi (Unit)			RMU
		Penggilingan Besar	Penggilingan Sedang	Penggilingan Kecil	
1.	SUMBER	15	32	0	21
2.	BULU	0	15	6	4
3.	GUNEM	2	22	0	4
4.	SALE	0	2	18	21
5.	SARANG	0	0	0	23
6.	SEDAN	0	0	9	9
7.	PAMOTAN	0	0	0	12
8.	SULANG	5	1	35	10
9.	KALIORI	4	9	0	39
10.	REMBANG	3	10	30	18
11.	PANCUR	2	7	1	6
12.	KRAGAN	5	11	0	10
13.	SLUKE	1	2	9	2
14.	LASEM	1	0	6	9
<b>Jumlah</b>		<b>38</b>	<b>111</b>	<b>114</b>	<b>188</b>
Tahun 2018		38	111	113	118
Tahun 2017		35	103	50	188
Tahun 2016		37	0	248	112
Tahun 2015		65	0	292	143



**TABEL VIII.2**  
**ALAT MESIN PERONTOK/PEMIPIL KABUPATEN REMBANG**  
**TAHUN 2019**

No.	KECAMATAN	Alat Mesin Perontok/Pemipil (Unit)				
		Perontok Padi	Pemipil Jagung	Perontok Kedelai	Perontok Multiguna	Cobine Harvester
1.	SUMBER	919	15	5	12	6
2.	BULU	622	19	0	3	2
3.	GUNEM	15	1	0	4	1
4.	SALE	634	5	0	0	2
5.	SARANG	19	6	19	23	8
6.	SEDAN	380	13	10	12	10
7.	PAMOTAN	491	5	14	26	3
8.	SULANG	638	0	1	1	2
9.	KALIORI	1075	2	0	11	6
10.	REMBANG	525	7	0	0	7
11.	PANCUR	10	2	0	1	3
12.	KRAGAN	699	14	3	12	6
13.	SLUKE	280	2	0	2	4
14.	LASEM	2	2	0	5	3
15.	BRIGADE KAB.	8	15	0	35	18
<b>Jumlah</b>		<b>6,317</b>	<b>108</b>	<b>52</b>	<b>147</b>	<b>81</b>
Tahun 2018		6,306	98	52	137	77
Tahun 2017		6,306	85	52	108	57
Tahun 2016		6,306	82	52	100	46
Tahun 2015		7,739	146	29	48	36

**TABEL VIII.3**  
**ALAT MESIN PENGOLAH LAHAN KABUPATEN REMBANG**  
**TAHUN 2019**

No.	KECAMATAN	Alat Mesin (Unit)		
		Pompa Air	Traktor Roda Dua	Traktor Roda Empat
1.	SUMBER	403	344	21
2.	BULU	409	243	3
3.	GUNEM	90	145	0
4.	SALE	97	137	0
5.	SARANG	544	193	3
6.	SEDAN	185	103	2
7.	PAMOTAN	187	167	7
8.	SULANG	478	158	4
9.	KALIORI	707	289	4
10.	REMBANG	161	169	4
11.	PANCUR	176	85	0
12.	KRAGAN	400	217	10
13.	SLUKE	64	55	0
14.	LASEM	214	58	0
15.	BRIGADE KAB.	70	128	10
<b>Jumlah</b>		<b>4,185</b>	<b>2,363</b>	<b>68</b>
Tahun 2018		4,101	2,173	67
Tahun 2017		3,880	1,716	35
Tahun 2016		3,794	1,544	16
Tahun 2015		3,641	1,407	7

**TABEL VIII. 4**  
**JUMLAH EMBUNG DI KABUPATEN REMBANG**  
**TAHUN 2019**

*Lanjutan*

No.	KECAMATAN	EMBUNG KECIL (Unit)				Jumlah
		Baik	Rusak Ringan	Rusak Sedang	Rusak Berat	
1.	SUMBER	11	9	4	5	29
2.	BULU	3	0	2	2	7
3.	GUNEM	8	0	0	0	8
4.	SALE	5	0	0	0	5
5.	SARANG	8	0	0	2	10
6.	SEDAN	3	0	0	0	3
7.	PAMOTAN	1	1	3	1	6
8.	SULANG	4	0	0	0	4
9.	KALIORI	7	0	1	5	13
10.	REMBANG	27	0	0	0	27
11.	PANCUR	3	0	0	0	3
12.	KRAGAN	9	0	0	0	9
13.	SLUKE	1	0	5	3	9
14.	LASEM	1	0	0	2	3
<b>Jumlah</b>		<b>91</b>	<b>10</b>	<b>15</b>	<b>20</b>	<b>136</b>
Tahun 2018		82	10	15	20	127
Tahun 2017		80	10	15	20	125
Tahun 2016		56	17	21	26	120
Tahun 2015		55	17	21	26	119

**TABEL VIII. 5.**  
**JUMLAH JARINGAN IRIGASI DI KABUPATEN REMBANG**  
**TAHUN 2019**

No.	KECAMATAN	JITUT (Ha)				Jumlah
		Baik	Rusak Ringan	Rusak Sedang	Rusak Berat	
1.	SUMBER	320	800	800	0	1,920
2.	BULU	12,704	7,950	19,050	11,800	51,504
3.	GUNEM	3,143	157	0	0	3,300
4.	SALE	5,141	0	0	0	5,141
5.	SARANG	3,708	0	9,000	2,693	15,401
6.	SEDAN	1,096	0	0	0	1,096
7.	PAMOTAN	8,439	1,000	323	0	9,762
8.	SULANG	1,000	0	0	0	1,000
9.	KALIORI	1,909	700	300	2,091	5,000
10.	REMBANG	11,145	0	1,000	0	12,145
11.	PANCUR	10,139	0	0	0	10,139
12.	KRAGAN	584	0	0	0	584
13.	SLUKE	2,800	0	1,250	500	4,550
14.	LASEM	2,015	1,000	2,000	5,000	10,015
<b>Jumlah</b>		<b>64,143</b>	<b>11,607</b>	<b>33,723</b>	<b>22,084</b>	<b>131,557</b>
Tahun 2018		63,118	11,607	33,723	22,084	130,532
Tahun 2017		62,373	11,607	33,723	22,084	129,787
Tahun 2016		32,873	11,607	33,723	22,084	100,287
Tahun 2015		24,715	12,850	34,400	23,000	94,965

**TABEL VIII. 6.**  
**JUMLAH JALAN USAHA TANI DI KABUPATEN REMBANG**  
**TAHUN 2019**

No.	KECAMATAN	JALAN USAHA TANI (meter)				Jumlah
		Baik	Rusak Ringan	Rusak Sedang	Rusak Berat	
1.	SUMBER	10,700	800	800	0	12,300
2.	BULU	22,070	7,950	19,050	12,000	61,070
3.	GUNEM	8,935	900	0	0	9,835
4.	SALE	25,637	300	500	0	26,437
5.	SARANG	33,100	0	9,000	3,000	45,100
6.	SEDAN	14,338	200	0	0	14,538
7.	PAMOTAN	30,044	1,000	500	300	31,844
8.	SULANG	14,660	0	0	0	14,660
9.	KALIORI	16,000	700	300	2,200	19,200
10.	REMBANG	23,347	0	1,000	0	24,347
11.	PANCUR	20,083	0	0	0	20,083
12.	KRAGAN	14,541	0	0	0	14,541
13.	SLUKE	6,200	0	1,250	500	7,950
14.	LASEM	2,514	1,000	2,000	5,000	10,514
<b>Jumlah</b>		<b>242,169</b>	<b>12,850</b>	<b>34,400</b>	<b>23,000</b>	<b>312,419</b>
Tahun 2018		188,469	12,850	34,400	23,000	258,719
Tahun 2017		54,819	12,850	34,400	23,000	125,069
Tahun 2016		38,739	12,850	34,400	23,000	108,989
Tahun 2015		24,715	12,850	34,400	23,000	94,965

**TABEL VIII. 7.**  
**ALOKASI PUPUK DI KABUPATEN REMBANG**  
**TAHUN 2019**

No.	KECAMATAN	ALOKASI PUPUK (TON)				
		Urea	ZA	SP36	NPK	Organik
1.	SUMBER	1,817	1,150	265	796	605
2.	BULU	3,226	953	562	1,293	1,286
3.	GUNEM	2,256	1,069	231	1,789	1,365
4.	SALE	1,668	226	220	1,013	901
5.	SARANG	3,238	721	433	1,189	1,459
6.	SEDAN	2,950	761	492	1,320	1,454
7.	PAMOTAN	1,857	1,513	453	1,347	1,474
8.	SULANG	1,818	2,281	512	1,298	721
9.	KALIORI	1,409	320	150	515	347
10.	REMBANG	1,000	238	105	464	657
11.	PANCUR	1,586	544	280	962	767
12.	KRAGAN	2,062	762	526	1,171	1,935
13.	SLUKE	1,562	431	360	727	512
14.	LASEM	647	151	166	414	717
<b>Jumlah</b>		<b>27,096</b>	<b>11,120</b>	<b>4,755</b>	<b>14,298</b>	<b>14,200</b>
Tahun 2018		31,308	10,907	4,972	16,290	11,583
Tahun 2017		22,970	5,736	4,445	8,804	5,900
Tahun 2016		24,200	8,525	4,850	12,985	7,600



## **KETAHANAN PANGAN**

Ketahanan pangan adalah ketersediaan pangan dan kemampuan seseorang untuk mengaksesnya. Ketahanan pangan sangat erat hubungannya dengan ketersediaan bahan pangan dan konsumsi pangan. Jika pangan tersedia, namun masyarakat tidak dapat mengakses atau mengkonsumsi maka belum dikatakan ketahanan pangan.

Pembahasan ketahanan pangan sangat erat kaitannya dengan skor pola pangan harapan. Pola Pangan Harapan (PPH) atau Desirable Dietary Pattern (DDP) adalah susunan keragaman pangan yang didasarkan pada sumbangan energi dari kelompok pangan utama pada tingkat ketersediaan maupun konsumsi pangan. PPH merupakan instrumen untuk menilai situasi konsumsi pangan wilayah yang dapat digunakan untuk menyusun perencanaan kebutuhan konsumsi pangan ke depan, dengan mempertimbangkan aspek sosial, ekonomi, budaya dan preferensi konsumsi pangan masyarakat.

Nilai skor PPH merupakan indikator mutu gizi dan keragaman konsumsi pangan sehingga dapat digunakan untuk merencanakan kebutuhan konsumsi pangan pada tahun mendatang serta mengevaluasi konsumsi pangan tahun berjalan. Skor PPH yang semakin tinggi menunjukkan bahwa konsumsi pangan semakin beragam dan bergizi seimbang. Nilai skor PPH maksimal 100. Skor PPH tahun 2019 meningkat sebesar 1.26 %, artinya konsumsi pangan di Kabupaten Rembang sudah meningkat keragaman pangan dan gizinya.

**TABEL IX.1.**  
**KETERSEDIAAN DAN KEBUTUHAN BERAS**  
**KABUPATEN REMBANG TAHUN 2019**

No.	KECAMATAN	Jumlah Penduduk (2018)	Ketersediaan Beras (ton)	Kebutuhan (ton)	Kebutuhan Perbulan (ton)	Kecukupan Stock Pangan (bulan/ton)
1.	SUMBER	35,138	12,195	2,949	245.76	38
2.	BULU	26,814	9,320	2,250	187.54	38
3.	GUNEM	24,182	6,083	2,030	169.13	24
4.	SALE	38,073	12,491	3,195	266.29	35
5.	SARANG	65,357	7,751	5,485	457.12	5
6.	SEDAN	54,725	6,255	4,593	382.76	4
7.	PAMOTAN	46,085	12,326	3,868	322.33	26
8.	SULANG	39,201	6,135	3,290	274.18	10
9.	KALIORI	41,233	14,212	3,461	288.39	37
10.	REMBANG	91,676	8,256	7,694	641.20	1
11.	PANCUR	29,466	3,416	2,473	206.09	5
12.	KRAGAN	63,283	6,409	5,311	442.61	2
13.	SLUKE	28,207	5,115	2,367	197.28	14
14.	LASEM	49,771	3,282	4,177	348.11	-3
<b>Jumlah</b>		<b>633,211</b>	<b>113,244.63</b>	<b>53,145.42</b>	<b>4,428.79</b>	<b>14</b>
	Tahun 2018	628,901	113,168.34	52,783.66	4,398.64	14
	Tahun 2017	626,136	140,274.86	52,551.60	4,379.30	20



**TABEL IX.2.**  
**KETERSEDIAAN DAN KEBUTUHAN JAGUNG**  
**KABUPATEN REMBANG TAHUN 2019**

No.	KECAMATAN	Jumlah Penduduk (2018)	Ketersediaan (ton)	Kebutuhan (ton)	Kebutuhan Perbulan (ton)	Kecukupan Stock Pangan (bulan/ton)
1.	SUMBER	35,138	8,164.78	115.25	9.60	838
2.	BULU	26,814	18,180.21	87.95	7.33	2,469
3.	GUNEM	24,182	12,468.59	79.32	6.61	1,874
4.	SALE	38,073	11,158.86	124.88	10.41	1,060
5.	SARANG	65,357	9,909.94	214.37	17.86	543
6.	SEDAN	54,725	16,385.29	179.50	14.96	1,083
7.	PAMOTAN	46,085	11,849.95	151.16	12.60	929
8.	SULANG	39,201	3,333.62	128.58	10.71	299
9.	KALIORI	41,233	384.30	135.24	11.27	22
10.	REMBANG	91,676	425.02	300.70	25.06	5
11.	PANCUR	29,466	2,053.46	96.65	8.05	243
12.	KRAGAN	63,283	8,960.91	207.57	17.30	506
13.	SLUKE	28,207	10,624.42	92.52	7.71	1,366
14.	LASEM	49,771	870.71	163.25	13.60	52
<b>Jumlah</b>		<b>633,211</b>	<b>114,770.06</b>	<b>2,076.93</b>	<b>173.08</b>	<b>651</b>
Tahun 2018		628,901	97,976.21	2,062.80	171.90	558
Tahun 2017		626,136	114,358.44	2,053.72	171.12	656

**TABEL IX.3.**  
**KETERSEDIAAN DAN KEBUTUHAN UBI KAYU**  
**KABUPATEN REMBANG TAHUN 2019**

No.	KECAMATAN	Jumlah Penduduk (2018)	Ketersediaan (ton)	Kebutuhan (ton)	Kebutuhan Perbulan (ton)	Kecukupan Stock Pangan (bulan/ton)
1.	SUMBER	35,138	2,172.43	300.43	25.04	75
2.	BULU	26,814	15.42	229.26	19.10	-11
3.	GUNEM	24,182	0.00	206.76	17.23	-12
4.	SALE	38,073	5,026.67	325.52	27.13	173
5.	SARANG	65,357	51.35	558.80	46.57	-11
6.	SEDAN	54,725	453.62	467.90	38.99	0
7.	PAMOTAN	46,085	4,571.24	394.03	32.84	127
8.	SULANG	39,201	326.44	335.17	27.93	0
9.	KALIORI	41,233	15.42	352.54	29.38	-11
10.	REMBANG	91,676	34.24	783.83	65.32	-11
11.	PANCUR	29,466	139.28	251.94	20.99	-5
12.	KRAGAN	63,283	523.84	541.07	45.09	0
13.	SLUKE	28,207	3,680.31	241.17	20.10	171
14.	LASEM	49,771	176.80	425.54	35.46	-7
<b>Jumlah</b>		<b>633,211</b>	<b>17,187.07</b>	<b>5,413.96</b>	<b>451.16</b>	<b>26</b>
Tahun 2018		628,901	15,805.38	5,377.10	448.09	23
Tahun 2017		626,136	17,187.07	5,413.96	451.16	21

**TABEL IX.4.**  
**KETERSEDIAAN DAN KEBUTUHAN UBI JALAR**  
**KABUPATEN REMBANG TAHUN 2019**

No.	KECAMATAN	Jumlah Penduduk (2018)	Ketersediaan (ton)	Kebutuhan (ton)	Kebutuhan Perbulan (ton)	Kecukupan Stock Pangan (bulan/ton)
1.	SUMBER	35,138	12.24	67.46	5.62	-10
2.	BULU	26,814	0.00	51.48	4.29	-12
3.	GUNEM	24,182	0.00	46.43	3.87	-12
4.	SALE	38,073	53.61	73.10	6.09	-3
5.	SARANG	65,357	0.00	125.49	10.46	-12
6.	SEDAN	54,725	26.81	105.07	8.76	-9
7.	PAMOTAN	46,085	237.72	88.48	7.37	20
8.	SULANG	39,201	0.00	75.27	6.27	-12
9.	KALIORI	41,233	0.00	79.17	6.60	-12
10.	REMBANG	91,676	0.00	176.02	14.67	-12
11.	PANCUR	29,466	0.00	56.58	4.71	-12
12.	KRAGAN	63,283	0.00	121.50	10.13	-12
13.	SLUKE	28,207	108.55	54.16	4.51	12
14.	LASEM	49,771	0.00	95.56	7.96	-12
<b>Jumlah</b>		<b>633,211</b>	<b>438.93</b>	<b>1,215.77</b>	<b>101.31</b>	<b>-8</b>
	Tahun 2018	628,901	15,805.38	5,377.10	448.09	23
	Tahun 2017	626,136	1,716.86	1,202.18	100.18	5

**TABEL IX.5.**  
**KETERSEDIAAN DAN KEBUTUHAN KACANG TANAH**  
**KABUPATEN REMBANG TAHUN 2019**

No.	KECAMATAN	Jumlah Penduduk (2018)	Ketersediaan (ton)	Kebutuhan (ton)	Kebutuhan Perbulan (ton)	Kecukupan Stock Pangan (bulan/ton)
1.	SUMBER	35,138	26.64	19.33	1.61	5
2.	BULU	26,814	11.01	14.75	1.23	-3
3.	GUNEM	24,182	1.83	13.30	1.11	-10
4.	SALE	38,073	11.41	20.94	1.75	-5
5.	SARANG	65,357	0.00	35.95	3.00	-12
6.	SEDAN	54,725	3.80	30.10	2.51	-10
7.	PAMOTAN	46,085	268.21	25.35	2.11	115
8.	SULANG	39,201	52.94	21.56	1.80	17
9.	KALIORI	41,233	0.00	22.68	1.89	-12
10.	REMBANG	91,676	0.00	50.42	4.20	-12
11.	PANCUR	29,466	12.04	16.21	1.35	-3
12.	KRAGAN	63,283	3.80	34.81	2.90	-11
13.	SLUKE	28,207	5.69	15.51	1.29	-8
14.	LASEM	49,771	0.00	27.37	2.28	-12
<b>Jumlah</b>		<b>633,211</b>	<b>397.38</b>	<b>348.27</b>	<b>29.02</b>	<b>2</b>
	Tahun 2018	628,901	441.04	345.90	28.82	3
	Tahun 2017	626,136	1,320.37	344.37	28.69	34

**TABEL IX.6.**  
**KETERSEDIAAN DAN KEBUTUHAN KACANG HIJAU**  
**KABUPATEN REMBANG TAHUN 2019**

No.	KECAMATAN	Jumlah Penduduk (2018)	Ketersediaan (ton)	Kebutuhan (ton)	Kebutuhan Perbulan (ton)	Kecukupan Stock Pangan (bulan/ton)
1.	SUMBER	35,138	13.47	7.38	0.61	10
2.	BULU	26,814	0.00	5.63	0.47	-12
3.	GUNEM	24,182	2.26	5.08	0.42	-7
4.	SALE	38,073	0.00	8.00	0.67	-12
5.	SARANG	65,357	1.50	13.72	1.14	-11
6.	SEDAN	54,725	7.52	11.49	0.96	-4
7.	PAMOTAN	46,085	108.25	9.68	0.81	122
8.	SULANG	39,201	97.56	8.23	0.69	130
9.	KALIORI	41,233	2.26	8.66	0.72	-9
10.	REMBANG	91,676	1.49	19.25	1.60	-11
11.	PANCUR	29,466	7.52	6.19	0.52	3
12.	KRAGAN	63,283	0.00	13.29	1.11	-12
13.	SLUKE	28,207	74.54	5.92	0.49	139
14.	LASEM	49,771	0.00	10.45	0.87	-12
<b>Jumlah</b>		<b>633,211</b>	<b>316.36</b>	<b>132.97</b>	<b>11.08</b>	<b>17</b>
	Tahun 2018	628,901	1,094.37	132.07	11.01	87
	Tahun 2017	626,136	850.19	131.48	10.95	66

**TABEL IX.7.**  
**KETERSEDIAAN DAN KEBUTUHAN KEDELAI**  
**KABUPATEN REMBANG TAHUN 2019**

No.	KECAMATAN	Jumlah Penduduk (2018)	Ketersediaan (ton)	Kebutuhan (ton)	Kebutuhan Perbulan (ton)	Kecukupan Stock Pangan (bulan/ton)
1.	SUMBER	35,138	1,015.03	808.53	67.38	3
2.	BULU	26,814	32.31	616.99	51.42	-11
3.	GUNEM	24,182	17.78	556.43	46.37	-12
4.	SALE	38,073	0.00	876.06	73.00	-12
5.	SARANG	65,357	229.82	1,503.86	125.32	-10
6.	SEDAN	54,725	377.32	1,259.22	104.94	-8
7.	PAMOTAN	46,085	843.51	1,060.42	88.37	-2
8.	SULANG	39,201	47.88	902.02	75.17	-11
9.	KALIORI	41,233	0.00	948.77	79.06	-12
10.	REMBANG	91,676	0.00	2,109.46	175.79	-12
11.	PANCUR	29,466	0.00	678.02	56.50	-12
12.	KRAGAN	63,283	515.51	1,456.14	121.35	-8
13.	SLUKE	28,207	0.00	649.04	54.09	-12
14.	LASEM	49,771	0.00	1,145.23	95.44	-12
<b>Jumlah</b>		<b>633,211</b>	<b>3,079.16</b>	<b>14,570.19</b>	<b>1,214.18</b>	<b>-9</b>
Tahun 2018		<b>628,901</b>	<b>2,564.56</b>	<b>14,471.01</b>	<b>1,205.92</b>	<b>-10</b>
Tahun 2017		626,136	726.43	14,407.38	1,200.61	-11

**TABEL IX.8.**  
**SKOR POLA PANGAN HARAPAN KABUPATEN REMBANG**  
**TAHUN 2019**

No.	TAHUN	Skor PPH	Konsumsi energi kkal/kap/hari	Tingkat Konsumsi Energi (%)	Konsumsi Protein gram/kap/hari	Tingkat Konsumsi Protein (%)
1.	2011	82.4	1,799.0	90.0	50.5	99.10
2.	2012	85.9	1,860.4	93.0	51.8	99.50
3.	2013	86.7	2,045.2	102.3	56.5	108.70
4.	2014	86.8	2,040.0	102.0	56.0	108.00
5.	2015	85.9	2,004.4	93.2	64.7	113.50
6.	2016	85.4	2,003.6	93.2	62.9	110.35
7.	2017	86.2	1,976.9	91.9	61.9	108.70
8.	2018	86.8	2,134.3	99.3	60.3	105.80
9.	2019	87.9	2,155.2	100.2	66.6	116.90

**TABEL IX.9.**  
**JUMLAH KELOMPOK WANITA TANI**  
**KABUPATEN REMBANG TAHUN 2019**

No.	KECAMATAN	Anggota (Org)	KWT (Kelompok)	Jumlah Desa
1.	SUMBER	200	10	18
2.	BULU	300	15	16
3.	GUNEM	120	6	16
4.	SALE	180	9	15
5.	SARANG	120	6	23
6.	SEDAN	180	9	21
7.	PAMOTAN	160	8	23
8.	SULANG	260	13	21
9.	KALIORI	200	10	23
10.	REMBANG	400	20	27
11.	PANCUR	220	11	23
12.	KRAGAN	120	6	27
13.	SLUKE	240	12	14
14.	LASEM	300	15	20
<b>Jumlah</b>		<b>3,000</b>	<b>150</b>	<b>287</b>
<b>Tahun 2018</b>		3,080	138	130
Tahun 2017		3,400	136	130



**TABEL IX.10.**  
**JUMLAH LUMBUNG PANGAN DI KABUPATEN REMBANG**  
**TAHUN 2019**

No.	KECAMATAN	Jumlah Lumbung	Kapasitas (ton/th)	Lokasi
1.	SUMBER	2	160	Desa Ronggomulyo dan Desa Kedungasem
2.	BULU	2	160	Desa Pasedan dan Desa Mantingan
3.	GUNEM	1	80	Desa Sendangmulyo
4.	SALE	1	80	Desa Bancang
5.	SARANG	-	-	-
6.	SEDAN	1	80	Desa Sidorejo
7.	PAMOTAN	-	-	-
8.	SULANG	-	-	-
9.	KALIORI	2	160	Desa Bogoharjo dan Desa Sambiyon
10.	REMBANG	2	160	Desa Kumendung dan Desa Kasreman
11.	PANCUR	-	-	-
12.	KRAGAN	-	-	-
13.	SLUKE	3	240	Desa Bendo, Desa Rakitan dan Desa Langgar
14.	LASEM	1	80	Desa Sendangasri
<b>Jumlah</b>		<b>15</b>	<b>1,200</b>	
Tahun 2018		14	1,120	
Tahun 2017		11	880	





# BAB III PENUTUP





## BAB III

### PENUTUP

Buku Statistik Pertanian dan Pangan Kabupaten Rembang Tahun 2019 menyajikan data pertanian dan pangan di Kabupaten Rembang selama satu tahun. Data statistik tersebut meliputi data produksi komoditas pertanian, peternakan, perkebunan dan bidang pangan. Data statistik ini diharapkan membantu proses perencanaan, pelaksanaan dan evaluasi kegiatan Dinas Pertanian dan Pangan Kabupaten Rembang, sekaligus memberikan informasi kepada masyarakat luas yang memerlukan.